

# PORT DE BASTIA

Statistiques portuaires mensuelles 2024

[www.bastia.port.fr](http://www.bastia.port.fr)

Décembre 2024

Cumul 2024

## Escales



98	Nombre	2 007
-5	Variation	+54
-4,85%	% Evolution	+2,76%

## Passagers



62 639	Nombre	2 152 122
+1 014	Variation	+83 467
+1,65%	% Evolution	+4,03%

## Fret (en tonnes)

hors hydrocarbures



141 460	Nombre	1 752 898
-2 118	Variation	-2 048
-1,48%	% Evolution	-0,12%

## Véhicules



23 626	Nombre	780 024
-338	Variation	+19 973
-1,41%	% Evolution	+2,63%

## Ciments Hydrocarbures



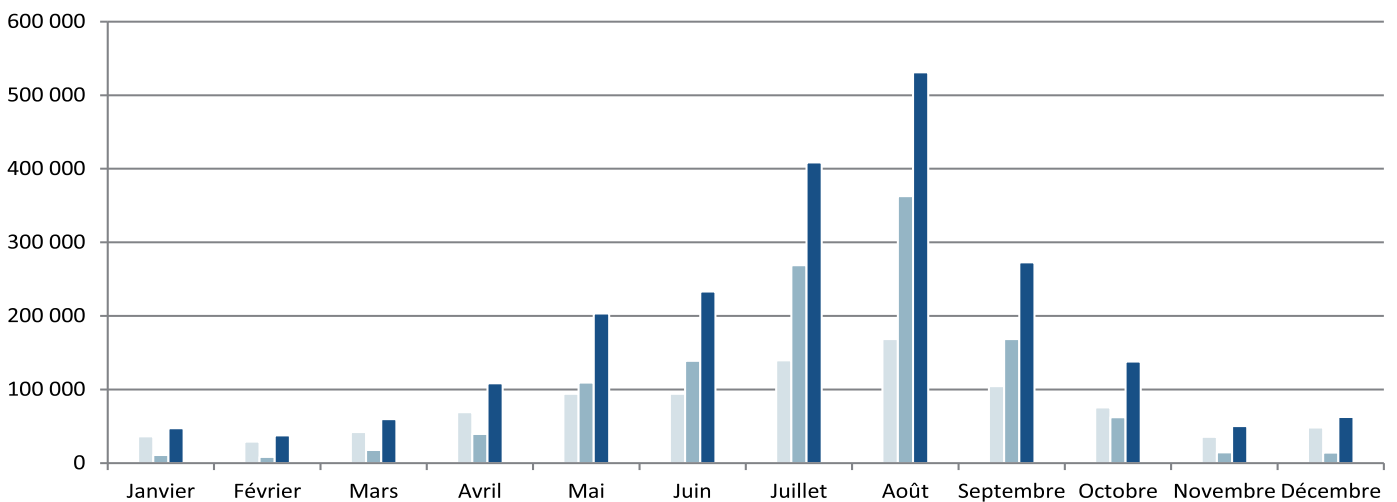
Volume	Variation	% Evolution
2 255	+479	+26,97%
30 995	+8 499	+37,78%



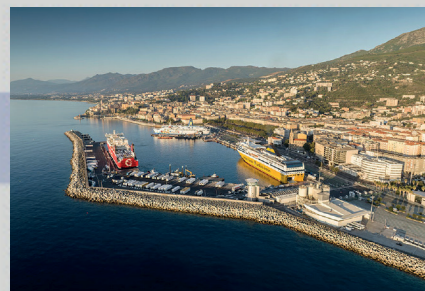
Evolution mensuelle 2023-2024



Mois	National				International				Global			
	2023	2024	Variation	%	2023	2024	Variation	%	2023	2024	Variation	%
Janvier	34 853	36 388	1 535	4,40%	11 046	10 971	-75	-0,68%	45 899	47 359	1 460	3,18%
Février	34 186	29 163	-5 023	-14,69%	11 620	8 317	-3 303	-28,43%	45 806	37 480	-8 326	-18,18%
Mars	35 508	42 207	6 699	18,87%	10 968	17 572	6 604	60,21%	46 476	59 779	13 303	28,62%
Avril	71 771	68 916	-2 855	-3,98%	43 207	39 361	-3 846	-8,90%	114 978	108 277	-6 701	-5,83%
Mai	87 023	94 049	7 026	8,07%	84 379	109 247	24 868	29,47%	171 402	203 296	31 894	18,61%
Juin	95 134	94 114	-1 020	-1,07%	148 935	138 881	-10 054	-6,75%	244 069	232 995	-11 074	-4,54%
Juillet	142 199	139 503	-2 696	-1,90%	264 896	268 963	4 067	1,54%	407 095	408 466	1 371	0,34%
Août	177 366	168 489	-8 877	-5,00%	298 088	362 601	64 513	21,64%	475 454	531 090	55 636	11,70%
Septembre	113 000	104 392	-8 608	-7,62%	154 703	168 389	13 686	8,85%	267 703	272 781	5 078	1,90%
Octobre	80 310	75 546	-4 764	-5,93%	56 566	62 239	5 673	10,03%	136 876	137 785	909	0,66%
Novembre	39 069	35 759	-3 310	-8,47%	12 203	14 416	2 213	18,13%	51 272	50 175	-1 097	-2,14%
Décembre	48 387	48 366	-21	-0,04%	13 238	14 273	1 035	7,82%	61 625	62 639	1 014	1,65%
<b>TOTAL</b>	<b>958 806</b>	<b>936 892</b>	<b>-21 914</b>	<b>-2,29%</b>	<b>1 109 849</b>	<b>1 215 230</b>	<b>105 381</b>	<b>9,50%</b>	<b>2 068 655</b>	<b>2 152 122</b>	<b>83 467</b>	<b>4,03%</b>



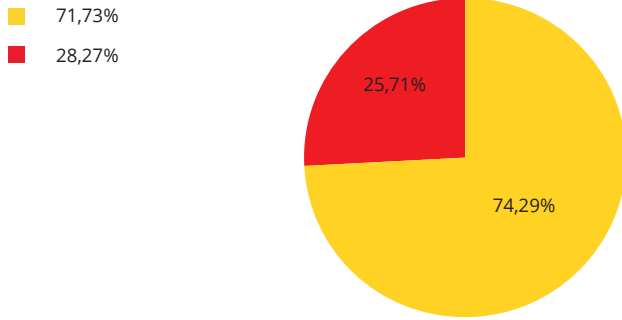
□ national □ international ■ global



## Décembre 2023-2024

Compagnies	Décembre 2023	Décembre 2024	Variation	%
CORSICA FERRIES	44 206	46 534	2 328	5,27%
CORSICA LINEA	17 419	16 105	-1 314	-7,54%
<b>TOTAL</b>	<b>61 625</b>	<b>62 639</b>	<b>1 014</b>	<b>1,65%</b>

### 2023 Part de marché 2024

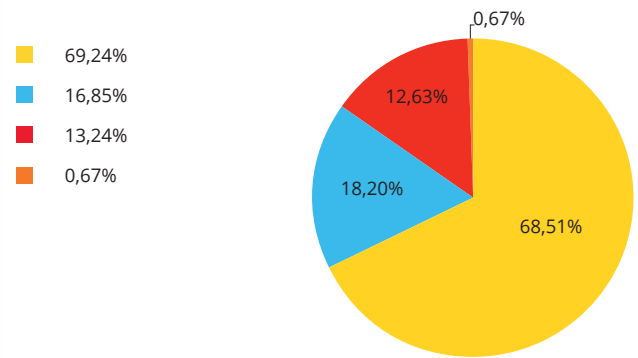


COMPAGNIE

## Cumul 2023-2024

Compagnies	Cumul 2023	Cumul 2024	Variation	%
CORSICA FERRIES	1 432 235	1 474 325	42 090	2,94%
MOBY LINES	348 649	391 651	43 002	12,33%
CORSICA LINEA	273 971	271 783	-2 188	-0,80%
AUTRES COMPAGNIES	13 800	14 363	563	4,08%
<b>TOTAL</b>	<b>2 068 655</b>	<b>2 152 122</b>	<b>83 467</b>	<b>4,03%</b>

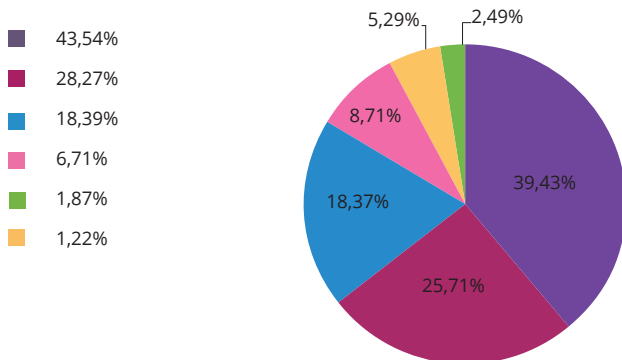
### 2023 Part de marché 2024



## Décembre 2023-2024

Lignes	Décembre 2023	Décembre 2024	variation	%
TOULON	26 834	24 700	-2 134	-7,95%
MARSEILLE	17 419	16 105	-1 314	-7,54%
LIVOURNE	11 333	11 504	171	1,51%
NICE	4 134	5 457	1 323	32,00%
AUTRES LIGNES	754	3 311	2 557	339,12%
SAVONE	1 151	1 562	411	35,71%
<b>TOTAL</b>	<b>61 625</b>	<b>62 639</b>	<b>1 014</b>	<b>1,65%</b>

### 2023 Part de marché 2024

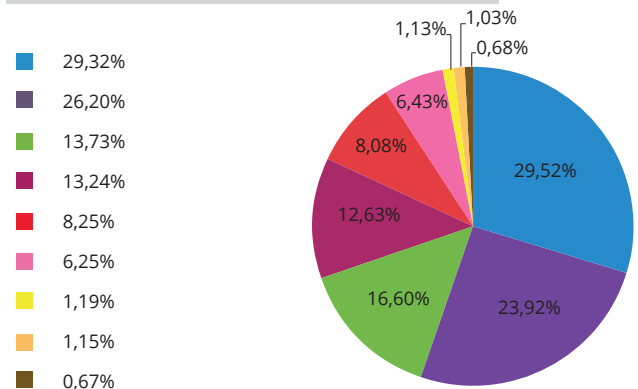


LIGNE

## Cumul 2023-2024

Lignes	Cumul 2023	Cumul 2024	variation	%
LIVOURNE	606 532	635 206	28 674	4,73%
TOULON	541 910	514 786	-27 124	-5,01%
SAVONE	283 974	357 225	73 251	25,79%
MARSEILLE	273 971	271 783	-2 188	-0,80%
GENES	170 634	173 819	3 185	1,87%
NICE	129 301	138 300	8 999	6,96%
PIOMBINO	24 558	24 212	-346	-1,41%
AUTRES LIGNES	23 823	22 196	-1 627	-6,83%
PORTO FERRAIO	13 952	14 595	643	4,61%
<b>TOTAL</b>	<b>2 068 655</b>	<b>2 152 122</b>	<b>83 467</b>	<b>4,03%</b>

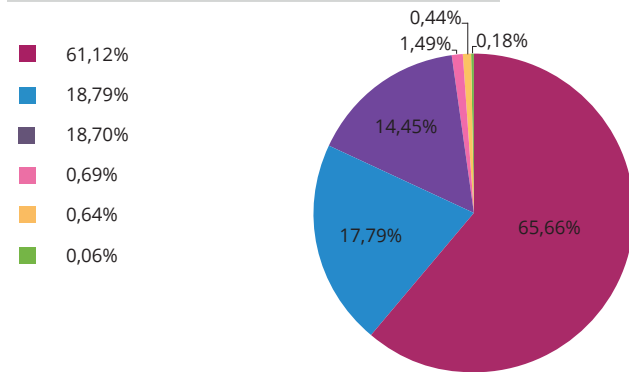
### 2023 Part de marché 2024



## Décembre 2023-2024

Lignes	Décembre 2023	Décembre 2024	variation	%
MARSEILLE	87 755	92 886	5 131	5,85%
LIVOURNE	26 979	25 162	-1 817	-6,73%
TOULON	26 845	20 434	-6 411	-23,88%
NICE	997	2 102	1 105	110,83%
AUTRES LIGNES	924	628	-296	-32,03%
SAVONE	80	248	168	210,00%
<b>TOTAL</b>	<b>143 580</b>	<b>141 460</b>	<b>-2 120</b>	<b>-1,48%</b>

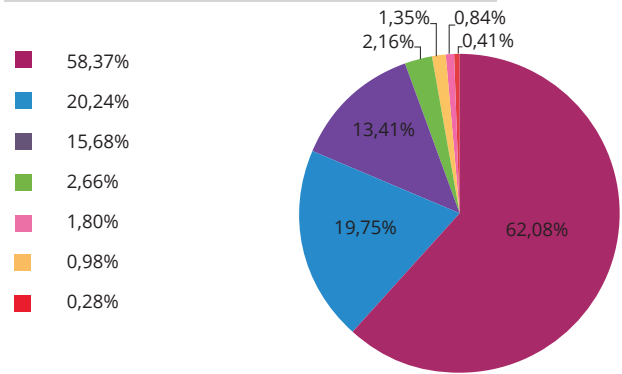
### 2023 Part de marché 2024



## Cumul 2023-2024

Lignes	Cumul 2023	Cumul 2024	variation	%
MARSEILLE	1 024 316	1 088 207	63 891	6,24%
LIVOURNE	355 205	346 125	-9 080	-2,56%
TOULON	275 154	235 065	-40 089	-14,57%
SAVONE	46 595	37 893	-8 702	-18,68%
AUTRES LIGNES	17 131	23 665	6 534	38,14%
NICE	31 645	14 785	-16 860	-53,28%
GENES	4 902	7 159	2 257	46,04%
<b>TOTAL</b>	<b>1 754 948</b>	<b>1 752 899</b>	<b>-2 049</b>	<b>-0,12%</b>

### 2023 Part de marché 2024

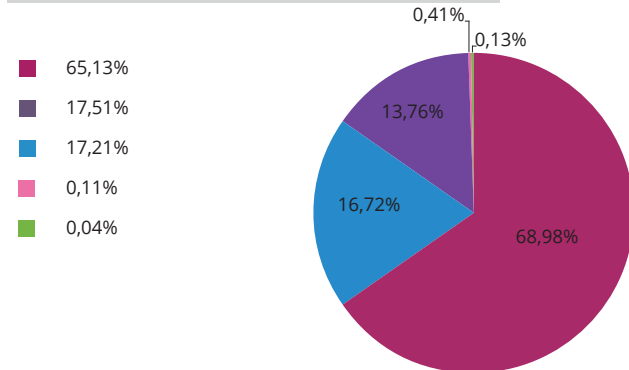


TONNES

## Décembre 2023-2024

Lignes	Décembre 2023	Décembre 2024	variation	%
MARSEILLE	65 572	68 447	2 875	4,38%
LIVOURNE	17 321	16 588	-733	-4,23%
TOULON	17 628	13 651	-3 977	-22,56%
NICE	111	405	294	264,86%
SAVONE	42	133	91	216,67%
<b>TOTAL</b>	<b>100 674</b>	<b>99 224</b>	<b>-1 450</b>	<b>-1,44%</b>
Unités «pleins»	5 202	5 101	-101	-1,94%
Unités «vides»	1 968	2 010	42	2,13%

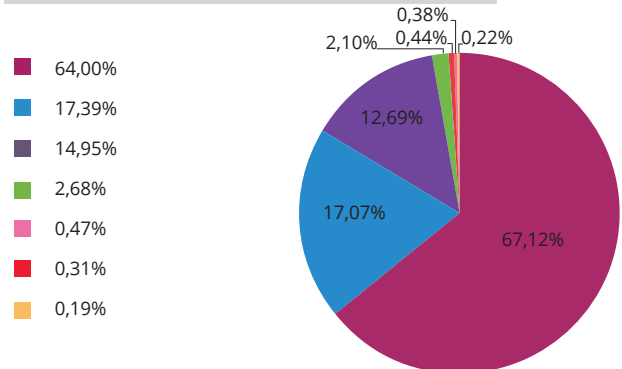
### 2023 Part de marché 2024



## Cumul 2023-2024

Lignes	Cumul 2023	Cumul 2024	variation	%
MARSEILLE	857 299	894 303	37 004	4,32%
LIVOURNE	232 955	227 364	-5 591	-2,40%
TOULON	200 305	169 032	-31 273	-15,61%
SAVONE	35 944	27 983	-7 961	-22,15%
GENES	4 153	5 873	1 720	41,42%
NICE	6 283	5 058	-1 225	-19,50%
AUTRES LIGNES	2 536	2 693	157	6,19%
<b>TOTAL</b>	<b>1 339 475</b>	<b>1 332 306</b>	<b>-7 169</b>	<b>-0,54%</b>
Unités «pleins»	61 663	60 301	-1 362	-2,21%
Unités «vides»	34 193	35 234	1 041	3,04%

### 2023 Part de marché 2024



METRES LINEAIRES