

# PORT DE BASTIA

Statistiques portuaires mensuelles 2024

[www.bastia.port.fr](http://www.bastia.port.fr)

Août 2024

Cumul 2024

## Escales



300	Nombre	1 449
+8	Variation	+54
+2,74%	% Evolution	+3,87%

## Passagers



531 090	Nombre	1 628 742
+55 636	Variation	+77 563
+11,70%	% Evolution	+5,00%

## Fret (en tonnes)

hors hydrocarbures



106 376	Nombre	1 184 717
-1 318	Variation	+8 613
-1,22%	% Evolution	+0,73%

## Véhicules



173 958	Nombre	574 276
+15 745	Variation	+20 191
+9,95%	% Evolution	+3,64%

## Ciments Hydrocarbures



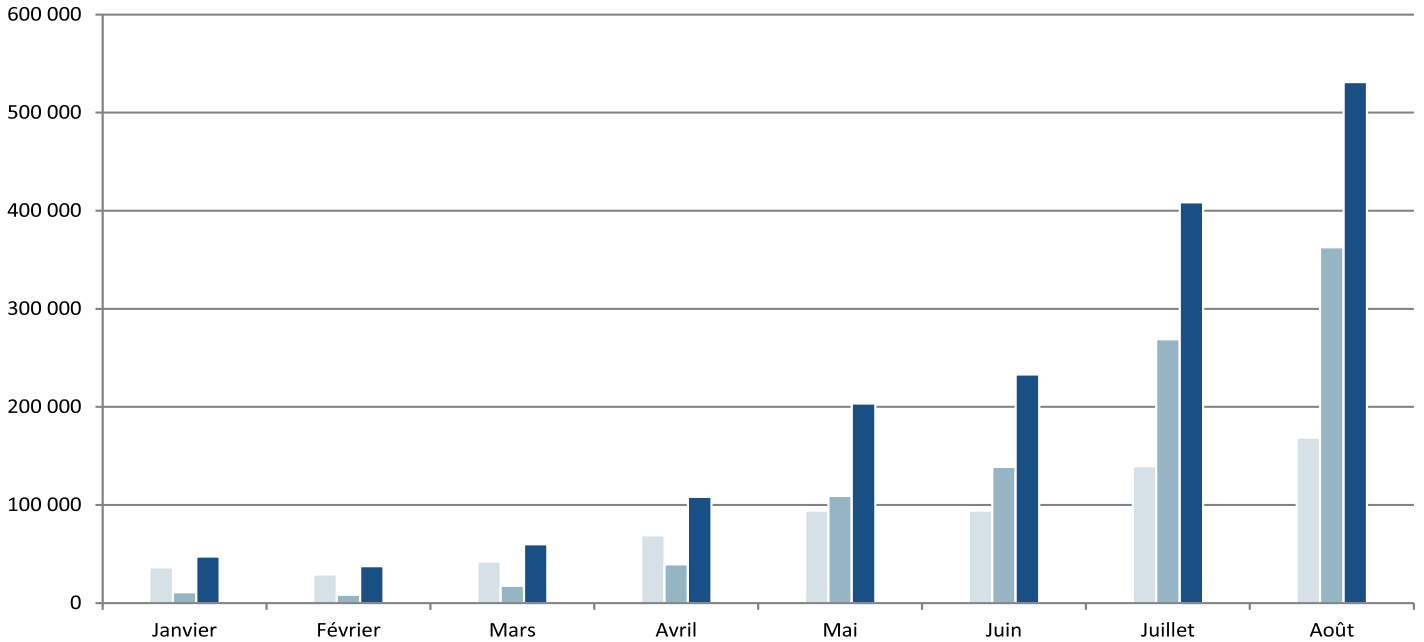
Volume	Variation	% Evolution
0	-662	-100,00%
50 715	-1 652	-3,15%



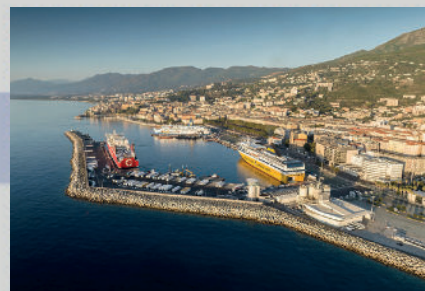
Evolution mensuelle 2023-2024



Mois	National				International				Global			
	2023	2024	Variation	%	2023	2024	Variation	%	2023	2024	Variation	%
Janvier	34 853	36 388	1 535	4,40%	11 046	10 971	-75	-0,68%	45 899	47 359	1 460	3,18%
Février	34 186	29 163	-5 023	-14,69%	11 620	8 317	-3 303	-28,43%	45 806	37 480	-8 326	-18,18%
Mars	35 508	42 207	6 699	18,87%	10 968	17 572	6 604	60,21%	46 476	59 779	13 303	28,62%
Avril	71 771	68 916	-2 855	-3,98%	43 207	39 361	-3 846	-8,90%	114 978	108 277	-6 701	-5,83%
Mai	87 023	94 049	7 026	8,07%	84 379	109 247	24 868	29,47%	171 402	203 296	31 894	18,61%
Juin	95 134	94 114	-1 020	-1,07%	148 935	138 881	-10 054	-6,75%	244 069	232 995	-11 074	-4,54%
Juillet	142 199	139 503	-2 696	-1,90%	264 896	268 963	4 067	1,54%	407 095	408 466	1 371	0,34%
Août	177 366	168 489	-8 877	-5,00%	298 088	362 601	64 513	21,64%	475 454	531 090	55 636	11,70%
<b>TOTAL</b>	<b>678 040</b>	<b>672 829</b>	<b>-5 211</b>	<b>-0,77%</b>	<b>873 139</b>	<b>955 913</b>	<b>82 774</b>	<b>9,48%</b>	<b>1 551 179</b>	<b>1 628 742</b>	<b>77 563</b>	<b>5,00%</b>



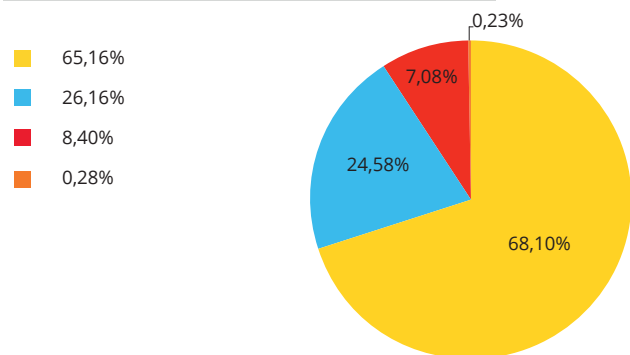
□ national □ international ■ global



## Août 2023-2024

Compagnies	Août 2023	Août 2024	Variation	%
CORSICA FERRIES	309 823	361 681	51 858	16,74%
MOBY LINES	124 361	130 557	6 196	4,98%
CORSICA LINEA	39 953	37 611	-2 342	-5,86%
AUTRES COMPAGNIES	1 317	1 241	-76	-5,77%
<b>TOTAL</b>	<b>475 454</b>	<b>531 090</b>	<b>55 636</b>	<b>11,70%</b>

### 2023 Part de marché 2024

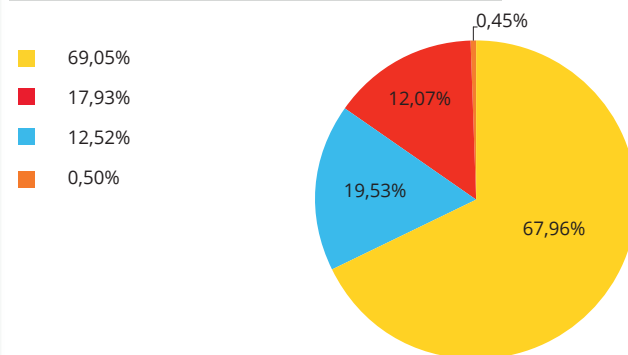


COMPAGNIE

## Cumul 2023-2024

Compagnies	Cumul 2023	Cumul 2024	Variation	%
CORSICA FERRIES	1 071 031	1 106 903	35 872	3,35%
MOBY LINES	278 058	318 022	39 964	14,37%
CORSICA LINEA	194 279	196 559	2 280	1,17%
AUTRES COMPAGNIES	7 811	7 258	-553	-7,08%
<b>TOTAL</b>	<b>1 551 179</b>	<b>1 628 742</b>	<b>77 563</b>	<b>5,00%</b>

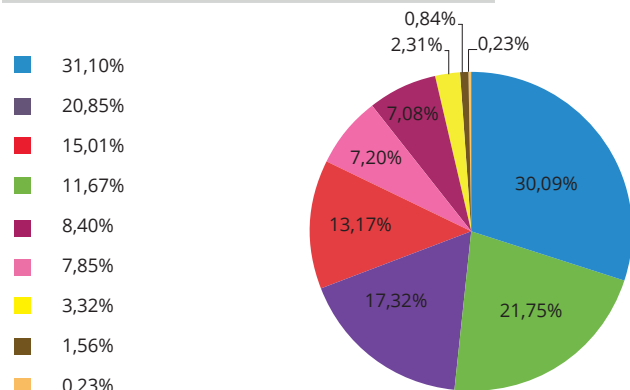
### 2023 Part de marché 2024



## Août 2023-2024

Lignes	Août 2023	Août 2024	variation	%
LIVOURNE	147 857	159 817	11 960	8,09%
SAVONE	55 478	115 522	60 044	108,23%
TOULON	99 155	91 981	-7 174	-7,24%
GENES	71 362	69 951	-1 411	-1,98%
NICE	37 333	38 256	923	2,47%
MARSEILLE	39 953	37 611	-2 342	-5,86%
PIOMBINO	15 790	12 287	-3 503	-22,18%
PORTO FERRAIO	7 439	4 469	-2 970	-39,92%
AUTRES LIGNES	1 087	1 196	109	10,03%
<b>TOTAL</b>	<b>475 454</b>	<b>531 090</b>	<b>55 636</b>	<b>11,70%</b>

### 2023 Part de marché 2024

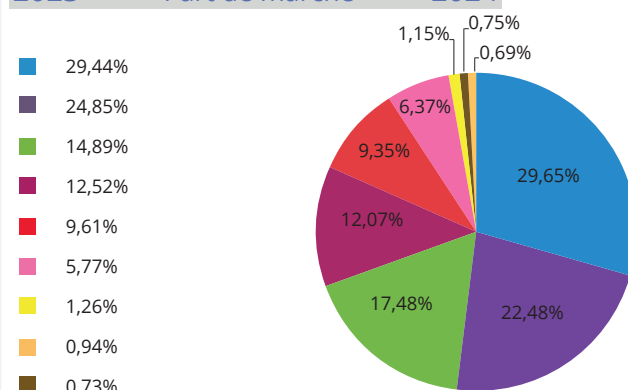


LIGNE

## Cumul 2023-2024

Lignes	Cumul 2023	Cumul 2024	variation	%
LIVOURNE	456 663	482 976	26 313	5,76%
TOULON	385 441	366 118	-19 323	-5,01%
SAVONE	230 904	284 785	53 881	23,33%
MARSEILLE	194 279	196 559	2 280	1,17%
GENES	149 082	152 360	3 278	2,20%
NICE	89 510	103 769	14 259	15,93%
PIOMBINO	19 473	18 654	-819	-4,21%
PORTO FERRAIO	11 315	12 218	903	7,98%
AUTRES LIGNES	14 512	11 303	-3 209	-22,11%
<b>TOTAL</b>	<b>1 551 179</b>	<b>1 628 742</b>	<b>77 563</b>	<b>5,00%</b>

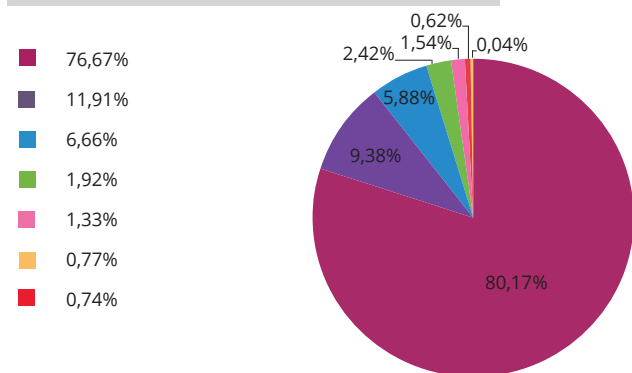
### 2023 Part de marché 2024



## Août 2023-2024

Lignes	Août 2023	Août 2024	variation	%
MARSEILLE	82 574	85 280	2 706	3,28%
TOULON	12 824	9 974	-2 850	-22,22%
LIVOURNE	7 176	6 252	-924	-12,88%
SAVONE	2 071	2 572	501	24,19%
NICE	1 427	1 634	207	14,51%
GENES	792	659	-133	-16,79%
AUTRES LIGNES	830	4	-826	-99,52%
<b>TOTAL</b>	<b>107 694</b>	<b>106 375</b>	<b>-1 319</b>	<b>-1,22%</b>

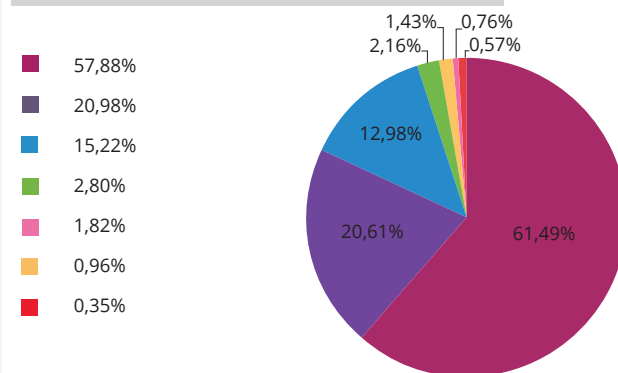
### 2023 Part de marché 2024



## Cumul 2023-2024

Lignes	Cumul 2023	Cumul 2024	variation	%
MARSEILLE	680 777	728 450	47 673	7,00%
TOULON	246 694	244 156	-2 538	-1,03%
LIVOURNE	178 948	153 802	-25 146	-14,05%
SAVONE	32 936	25 619	-7 317	-22,22%
AUTRES LIGNES	11 248	16 915	5 667	50,38%
NICE	21 405	9 023	-12 382	-57,85%
GENES	4 095	6 754	2 659	64,93%
<b>TOTAL</b>	<b>1 176 104</b>	<b>1 184 718</b>	<b>8 614</b>	<b>0,73%</b>

### 2023 Part de marché 2024

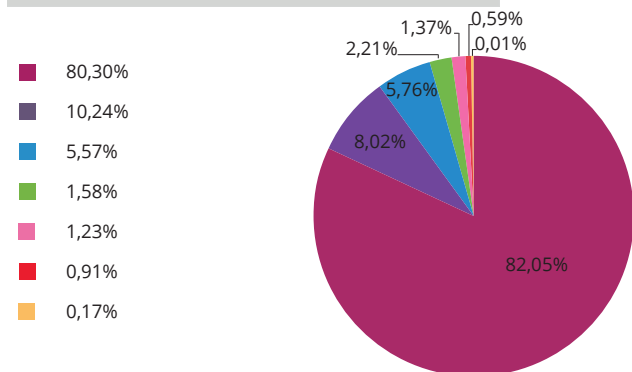


TONNES

## Août 2023-2024

Lignes	Août 2023	Août 2024	variation	%
MARSEILLE	73 925	73 722	-203	-0,27%
TOULON	9 431	7 209	-2 222	-23,56%
LIVOURNE	5 128	5 172	44	0,86%
SAVONE	1 455	1 982	527	36,22%
NICE	1 134	1 227	93	8,20%
GENES	835	527	-308	-36,89%
AUTRES LIGNES	152	12	-140	-92,11%
<b>TOTAL</b>	<b>92 060</b>	<b>89 851</b>	<b>-2 209</b>	<b>-2,40%</b>
Unités «pleins»	4 141	4 035	-106	-2,56%
Unités «vides»	2 493	2 467	-26	-1,04%

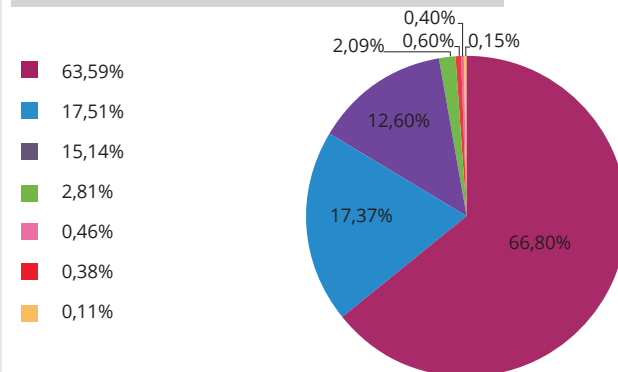
### 2023 Part de marché 2024



## Cumul 2023-2024

Lignes	Cumul 2023	Cumul 2024	variation	%
MARSEILLE	581 472	609 758	28 286	4,86%
LIVOURNE	160 100	158 589	-1 511	-0,94%
TOULON	138 477	114 977	-23 500	-16,97%
SAVONE	25 649	19 071	-6 578	-25,65%
GENES	3 441	5 494	2 053	59,66%
NICE	4 187	3 635	-552	-13,18%
AUTRES LIGNES	1 016	1 325	309	30,41%
<b>TOTAL</b>	<b>914 342</b>	<b>912 849</b>	<b>-1 493</b>	<b>-0,16%</b>
Unités «pleins»	41 069	40 473	-596	-1,45%
Unités «vides»	24 329	25 072	743	3,05%

### 2023 Part de marché 2024



METRES LINEAIRES