

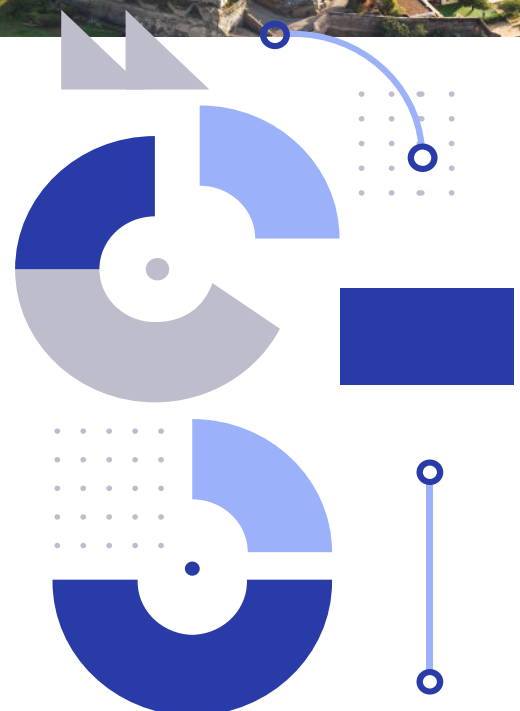


PORT DE BASTIA



Bilan statistique 2020

Chambre de Commerce
et d'Industrie
de Corse

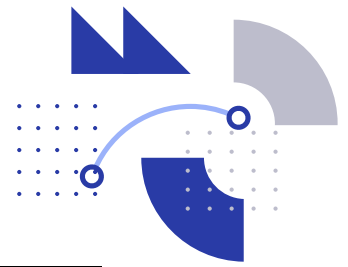




SOMMAIRE

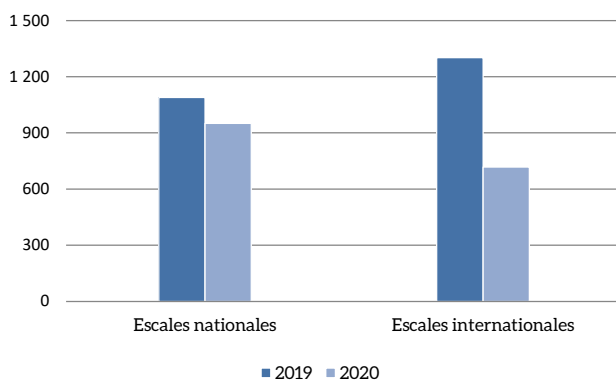
	LA DESSERTE	03
	LES TRAVERSEES	04
	Réseau global (Lignes régulières) Occupation des postes à quai	
	PASSAGERS	07
	Offre commerciale 2020 (Lignes régulières) Trafic global Trafic national Trafic international Analyse des flux par ligne et par compagnie Zoom sur la période avril-septembre Evolution du trafic sur 10 ans	
	MARCHANDISES	19
	Trafic global en tonnes Trafic national en tonnes Trafic international en tonnes Trafic import-export sur 5 ans Trafic en mètres linéaires Trafic en nombre de camions	





Escales par ligne

Lignes	2019	2020	Variation	%
NATIONALES	1 089	951	-138	-13%
INTERNATIONALES	1 302	717	-585	-45%
TOTAL	2 391	1 668	-723	-30%



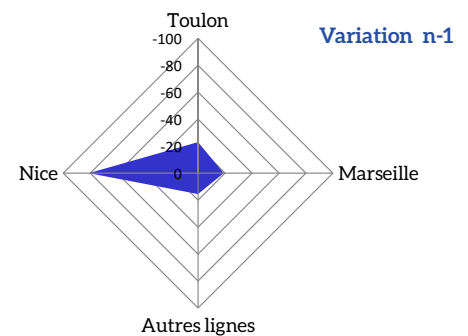
Un évènement majeur et sans précédent, la crise sanitaire Covid-19

* INDICATEURS 2020

1 668
Escales globales en 2020.

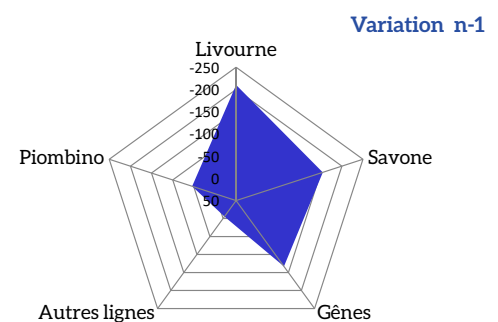
Escales par ligne réseau national

Lignes	2019	2020	Variation	%
TOULON	388	365	-23	-6%
MARSEILLE	365	346	-19	-5%
AUTRES LIGNES	145	130	-16	-11%
NICE	191	110	-81	-42%
TOTAL	1 089	951	-139	-13%



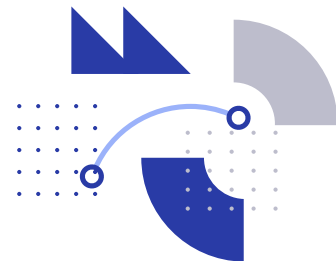
Escales par ligne réseau international

Lignes	2019	2020	Variation	%
LIVOURNE	627	417	-210	-33%
SAVONE	324	169	-155	-48%
GENES	230	97	-133	-58%
AUTRES LIGNES	25	31	6	22%
PIOMBINO	58	4	-54	-93%
PORTO-FERRAIO	38		-38	-100%
TOTAL	1 302	717	-547	-45%



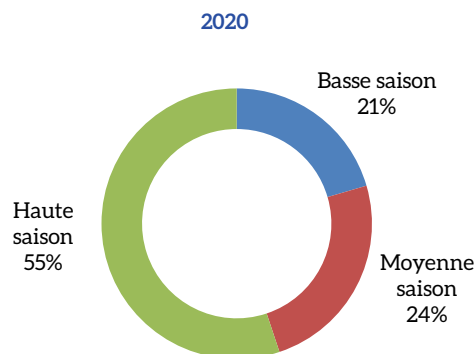
LES TRAVERSEES

RESEAU GLOBAL (lignes régulières)



Répartition hebdomadaire des traversées par période d'activité

	2019	2020	Variation	%
BASSE SAISON	58	42	-16	-27,59%
MOYENNE SAISON	104	50	-54	-51,84%
HAUTE SAISON	164	113	-51	-31,03%
TOTAL	326	205	-121	-37,05%

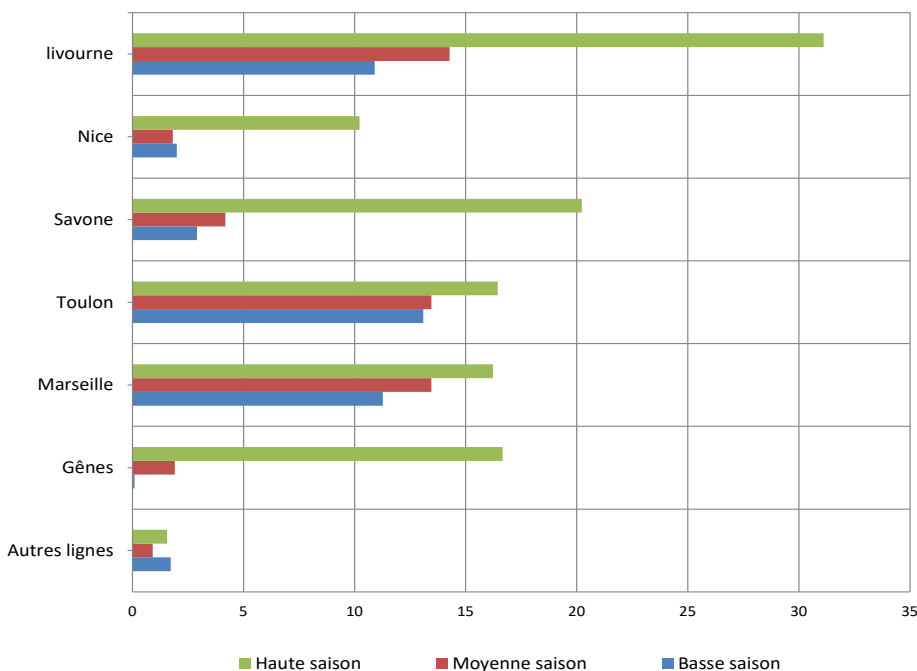


Détail par ligne

	BASSE SAISON		MOYENNE SAISON		HAUTE SAISON	
	2019	2020	2019	2020	2019	2020
LIVOURNE	14	11	26	14	45	31
SAVONE	5	3	16	4	26	20
GENES	1	0	14	2	27	17
TOULON	14	13	14	13	18	16
MARSEILLE	14	11	15	13	15	16
NICE	8	2	18	2	27	10
AUTRES LIGNES	2	2	1	1	2	2
PIOMBINO	0	0	0	0	0	1
PORTO-FERRAIO	0	0	0	0	4	0
TOTAL	58	42	104	50	164	113

- BASSE SAISON**
Janvier - Février - Mars - Novembre - Décembre
- MOYENNE SAISON**
Avril - Mai - Juin - Septembre - Octobre
- HAUTE SAISON**
Juillet - Août

2020

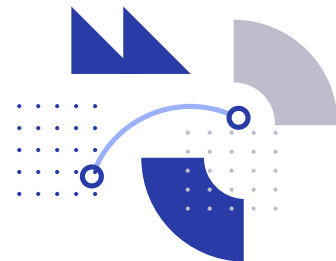


* INDICATEURS 2020

113
Escales par semaine en haute saison.

LES TRAVERSEES

RESEAU GLOBAL (lignes régulières)



Répartition des traversées par créneau horaire

Basse saison

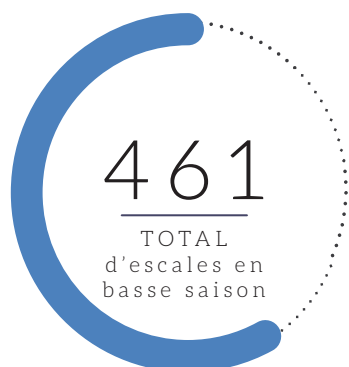
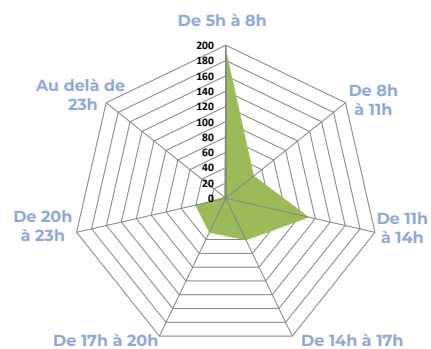
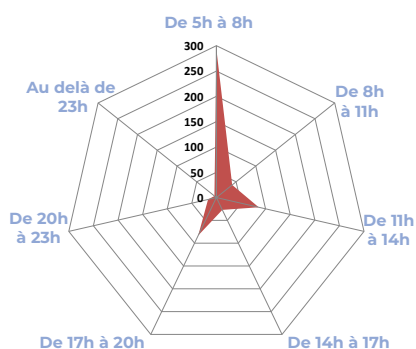
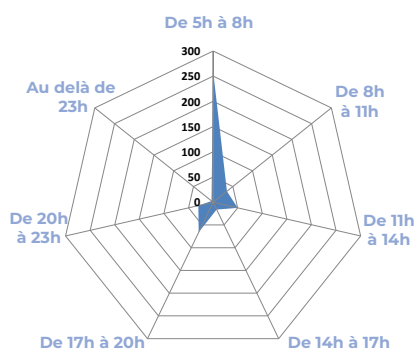
Horaires	Nombre d'escales
De 5h à 8h	260
De 8h à 11h	35
De 11h à 14h	50
De 14h à 17h	16
De 17h à 20h	66
De 20h à 23h	30
Au delà de 23h	4

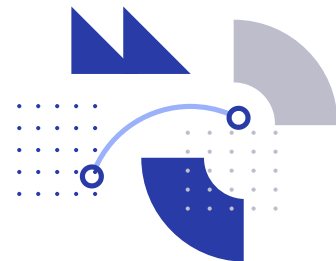
Moyenne saison

Horaires	Nombre d'escales
De 5h à 8h	293
De 8h à 11h	40
De 11h à 14h	86
De 14h à 17h	27
De 17h à 20h	83
De 20h à 23h	17
Au delà de 23h	5

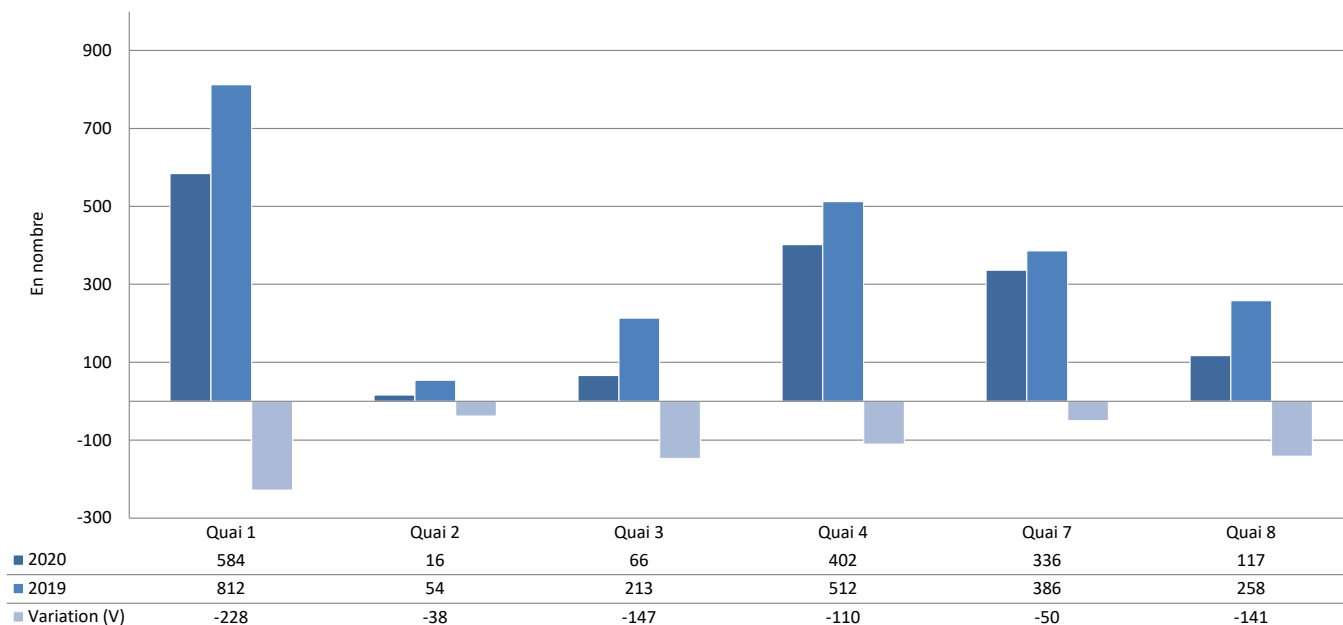
Haute saison

Horaires	Nombre d'escales
De 5h à 8h	195
De 8h à 11h	47
De 11h à 14h	112
De 14h à 17h	61
De 17h à 20h	50
De 20h à 23h	41
Au delà de 23h	3

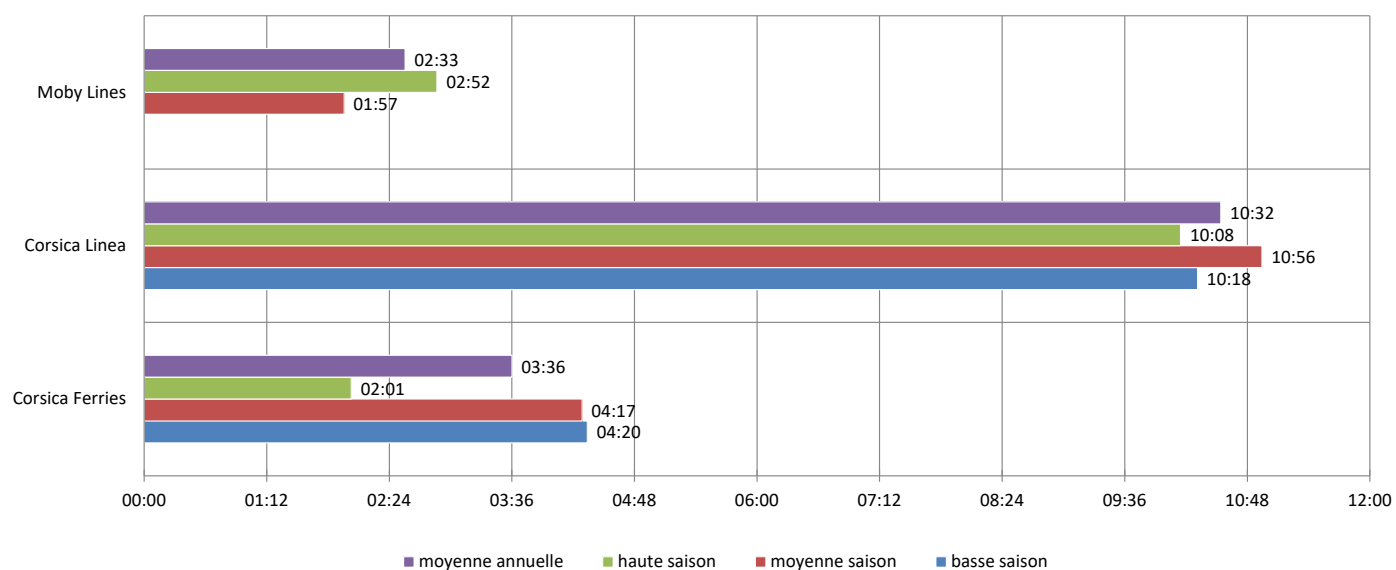




Utilisation des postes à quai exprimée en nombre d'écales

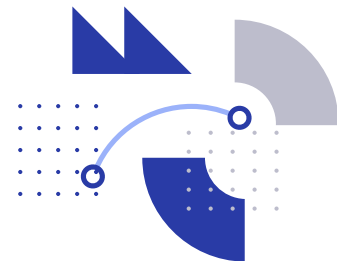


Utilisation des postes à quai exprimée en durée d'occupation (moyenne par compagnie pour lignes régulières)



PASSAGERS

OFFRE COMMERCIALE 2020 (Lignes régulières)

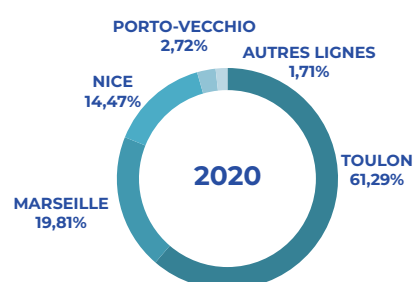
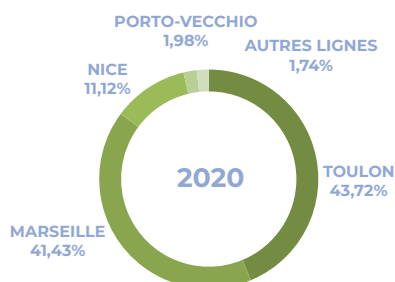


Offre globale

Lignes	En nombre de traversées				En nombre de places offertes			
	2019	2020	Variation	%	2019	2020	Variation	%
NATIONALES	2 552	1 379	-1 173	-45,96%	3 900 959	2 227 398	-1 673 561	-42,90%
INTERNATIONALES	1 918	1 663	-255	-13,30%	2 876 391	2 365 152	-511 239	-17,77%
TOTAL	4 470	3 042	-1 428	-31,95%	6 777 350	4 592 550	-2 184 800	-32,24%

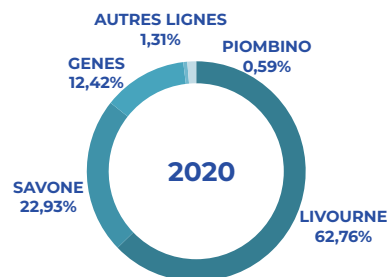
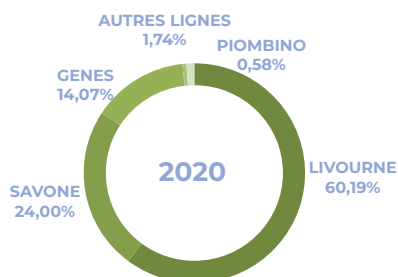
Offre réseau national

Lignes	En nombre de traversées				En nombre de places offertes			
	2019	2020	Variation	%	2019	2020	Variation	%
TOULON	770	727	-43	-5,58%	1 567 256	1 449 542	-117 714	-7,51%
MARSEILLE	729	689	-40	-5,49%	496 695	468 624	-28 071	-5,65%
NICE	319	185	-134	-42,01%	634 888	342 196	-292 692	-46,10%
PORTO-VECCHIO	76	33	-43	-56,58%	155 408	64 280	-91 128	-58,64%
AUTRES LIGNES	24	29	5	20,83%	22 144	40 510	18 366	82,94%
TOTAL	1 918	1 663	-255	-13,30%	2 876 391	2 365 152	-511 239	-17,77%



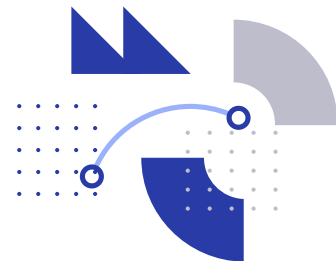
Offre réseau international

Lignes	En nombre de traversées				En nombre de places offertes			
	2019	2020	Variation	%	2019	2020	Variation	%
LIVOURNE	1 248	830	-418	-33,49%	2 020 294	1 397 976	-622 318	-30,80%
SAVONE	659	331	-328	-49,77%	1 061 532	510 668	-550 864	-51,89%
GENES	457	194	-263	-57,55%	605 100	276 564	-328 536	-54,29%
AUTRES LIGNES	8	16	8	100,00%	14 508	29 148	14 640	100,91%
PIOMBINO	118	8	-110	-93,22%	166 355	13 042	-153 313	-92,16%
PORTO-FERRAIO	62	0	-62	-100,00%	33 170	0	-33 170	-100,00%
TOTAL	2 552	1 379	-1 173	-45,96%	3 900 959	2 227 398	-1 673 561	-42,90%



PASSAGERS

OFFRE COMMERCIALE 2020 (Lignes régulières)



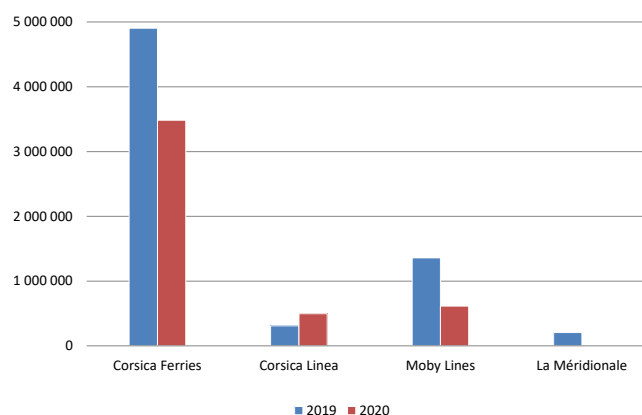
Répartition de l'offre par compagnie

Lignes	En nombre de traversées				En nombre de places offertes			
	2019	2020	Variation	%	2019	2020	Variation	%
CORSICA FERRIES	2 744	1 912	-832	-30,32%	4 902 915	3 482 436	-1 420 479	-28,97%
CORSICA LINEA	488	722	234	47,95%	310 555	496 714	186 159	59,94%
MOBY LINES	970	408	-562	-57,94%	1 358 180	613 400	-744 780	-54,84%
LA MERIDIONALE	268	0	-268	-100,00%	205 700	0	-205 700	-100,00%
TOTAL	4 470	3 042	-1 428	-31,95%	6 777 350	4 592 550	-2 184 800	-32,24%

* INDICATEURS 2020

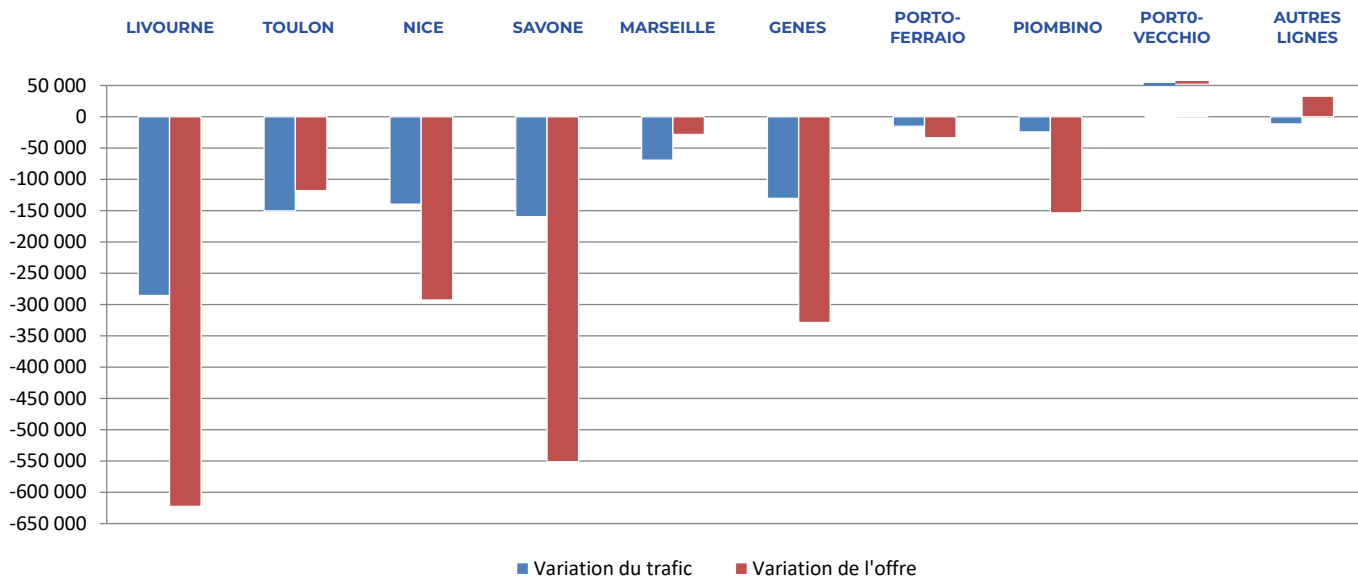
4 592 550
Places
offertes
en 2020

En nombres de places offertes



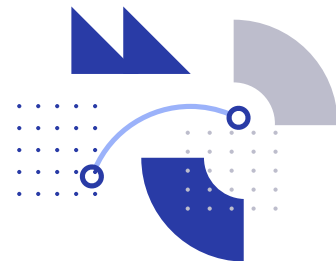
Répartition de l'offre par ligne

	LIVOURNE	TOULON	NICE	SAVONE	MARSEILLE	GENES	PORTO-FERRAIO	PIOMBINO	PORTO-VECCHIO	AUTRES LIGNES	TOTAL
Variation du trafic	-285 545	-150 182	-139 494	-159 644	-69 162	-130 319	-14 914	-23 867	-297	-11 294	-984 718
Variation de l'offre	-622 318	-117 714	-292 692	-550 864	-28 071	-328 536	-33 170	-153 313	-91 128	33 006	-2 184 800



PASSAGERS

TRAFIC GLOBAL



Evolution mensuelle

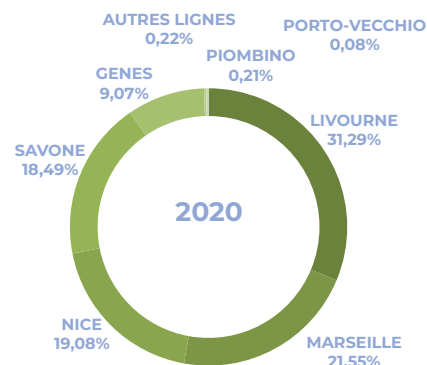
Mois	2019	2020	Variation	%
Janvier	45 562	47 857	2 295	5,04%
Février	39 477	51 899	12 422	31,47%
Mars	57 151	23 130	-34 021	-59,53%
Avril	129 892	3 132	-126 760	-97,59%
Mai	146 419	12 813	-133 606	-91,25%
Juin	266 025	67 674	-198 351	-74,56%
Juillet	392 666	237 333	-155 333	-39,56%
Août	559 009	402 810	-156 199	-27,94%
Septembre	264 317	162 649	-101 668	-38,46%
Octobre	119 693	82 251	-37 442	-31,28%
Novembre	54 475	18 433	-36 042	-66,16%
Décembre	58 385	37 948	-20 437	-35,00%
TOTAL	2 133 071	1 147 929	-985 142	-46,18%

* INDICATEURS 2020

1 147 929
passagers
global
en 2020.

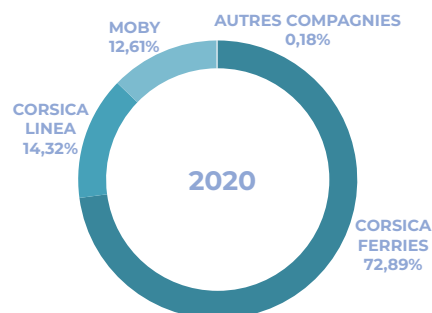
Trafic global par ligne

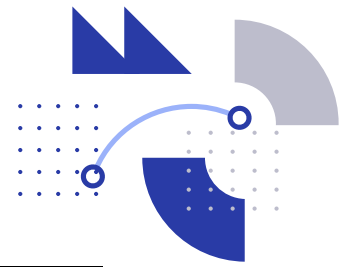
Lignes	2019	2020	Variation	%
TOULON	542 532	392 350	-150 182	-27,68%
LIVOURNE	521 986	236 441	-285 545	-54,70%
MARSEILLE	232 021	162 859	-69 162	-29,81%
NICE	283 691	144 197	-139 494	-49,17%
SAVONE	298 363	139 719	-158 644	-53,17%
GENES	198 824	68 505	-130 319	-65,54%
AUTRES LIGNES	14 163	1 658	-12 505	-88,29%
PIOMBINO	25 487	1 620	-23 867	-93,64%
PORTO-VECCHIO	877	580	-297	-33,87%
PORTO-FERRAIO	15 127	0	-15 127	-100,00%
TOTAL	2 133 071	1 147 929	-985 142	-46,18%



Trafic global par compagnie

Compagnies	2019	2020	Variation	%
CORSICA FERRIES	542 532	392 350	-150 182	-27,68%
CORSICA LINEA	521 986	236 441	-285 545	-54,70%
MOBY	232 021	162 859	-69 162	-29,81%
AUTRES COMPAGNIES	283 691	144 197	-139 494	-49,17%
LA MERIDIONALE	15 127	0	-15 127	-100,00%
TOTAL	2 133 071	1 147 929	-985 142	-46,18%





Evolution mensuelle

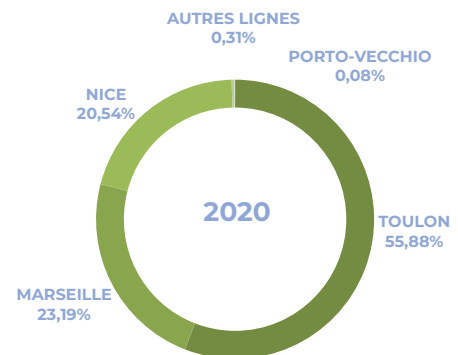
Mois	2019	2020	Variation	%
Janvier	34 527	35 504	977	2,83%
Février	31 276	39 921	8 645	27,64%
Mars	43 063	20 317	-22 746	-52,82%
Avril	82 183	2 714	-79 469	-96,70%
Mai	84 580	11 312	-73 268	-86,63%
Juin	115 662	48 523	-67 139	-58,05%
Juillet	176 999	138 956	-38 043	-21,49%
Août	213 300	186 528	-26 772	-12,55%
Septembre	120 867	96 317	-24 550	-20,31%
Octobre	77 283	72 797	-4 486	-5,80%
Novembre	38 859	15 388	-23 471	-60,40%
Décembre	44 024	33 903	-10 121	-22,99%
TOTAL	1 062 623	702 180	-360 443	-33,92%

* INDICATEURS 2020

702 180
passagers
national
en 2020

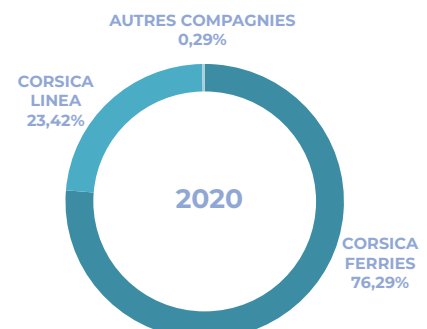
Répartition du trafic national par ligne

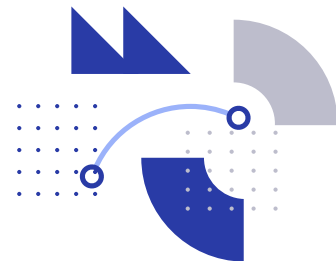
Lignes	En nombre de passagers
TOULON	392 350
MARSEILLE	162 859
NICE	144 197
AUTRES LIGNES	2 194
PORTO-VECCHIO	580
TOTAL	702 180



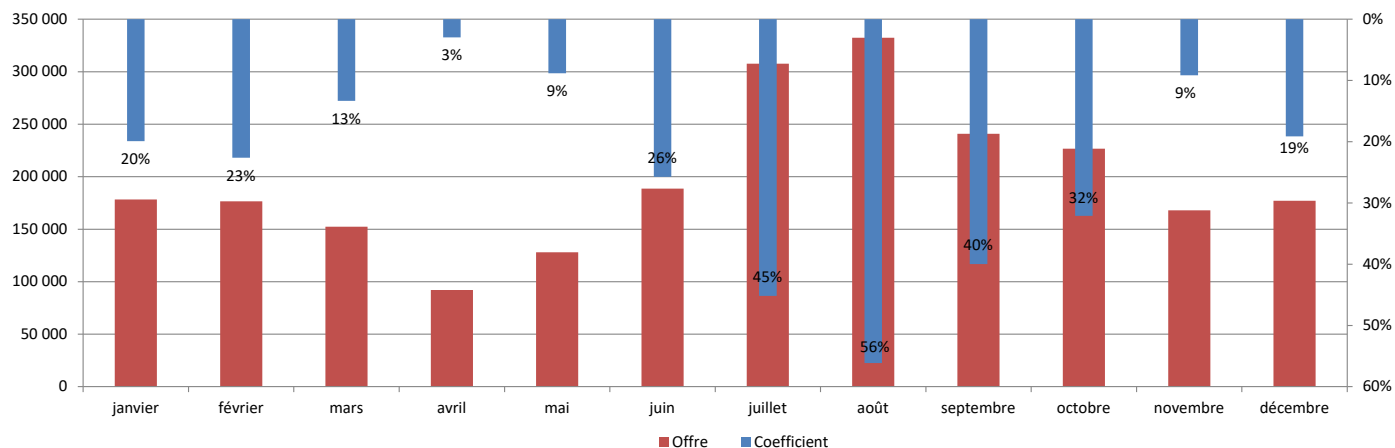
Répartition du trafic national par compagnie

Compagnies	En nombre de passagers
CORSICA FERRIES	535 696
CORSICA LINEA	164 426
AUTRES COMPAGNIES	2 058
TOTAL	702 180





Coefficient de remplissage sur les lignes régulières (hors croisières)



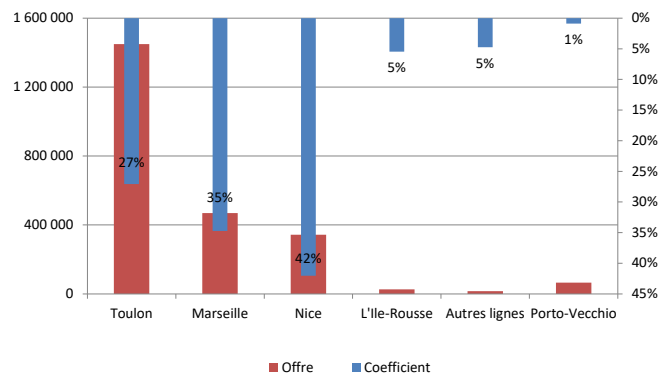
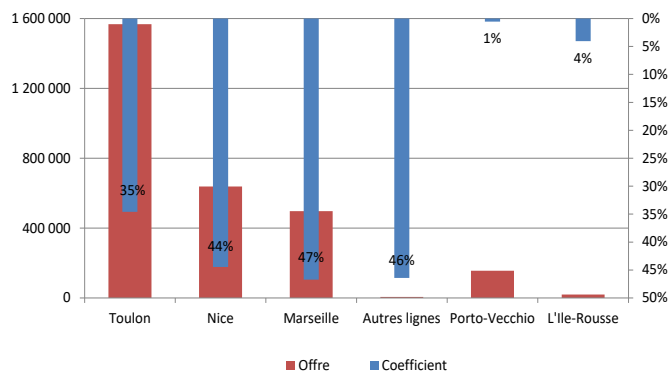
Coefficients moyens de remplissage par ligne

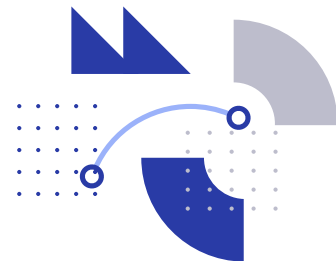
2019

Lignes	Coefficient	Offre	Trafic
TOULON	35%	1 567 936	542 532
NICE	44%	638 094	283 691
MARSEILLE	47%	496 695	232 021
AUTRES LIGNES	46%	5 820	2 702
PORTO-VECCHIO	1%	156 390	877
L'ILE-ROUSSE	4%	19 696	800

2020

Lignes	Coefficient	Offre	Trafic
TOULON	27%	1 449 542	392 350
MARSEILLE	35%	468 888	162 859
NICE	42%	342 916	144 197
L'ILE-ROUSSE	5%	26 328	1 439
AUTRES LIGNES	5%	15 934	755
PORTO-VECCHIO	1%	65 240	580





Evolution mensuelle

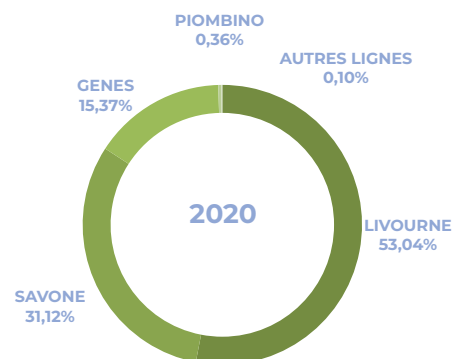
Mois	2019	2020	Variation	%
Janvier	11 035	12 353	1 318	11,94%
Février	8 201	11 978	3 777	46,06%
Mars	14 088	2 813	-11 275	-80,03%
Avril	47 709	418	-47 291	-99,12%
Mai	61 839	1 501	-60 338	-97,57%
Juin	150 363	19 151	-131 212	-87,26%
Juillet	215 667	98 377	-117 290	-54,38%
Août	345 709	216 282	-129 427	-37,44%
Septembre	143 450	66 332	-77 118	-53,76%
Octobre	42 410	9 454	-32 956	-77,71%
Novembre	15 616	3 045	-12 571	-80,50%
Décembre	14 361	4 045	-10 316	-71,83%
TOTAL	1 070 448	445 749	-624 699	-58,36%

* INDICATEURS 2020

445 749
passagers
international
en 2020

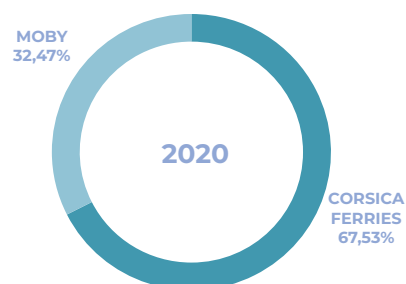
Répartition du trafic national par ligne

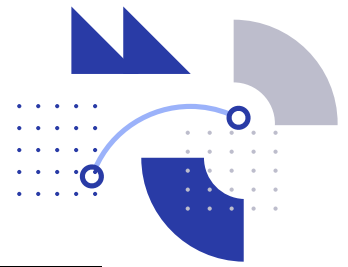
Lignes	En nombre de passagers
LIVOURNE	236 441
SAVONE	138 719
GENES	68 505
PIOMBINO	1 620
AUTRES LIGNES	464
TOTAL	445 749



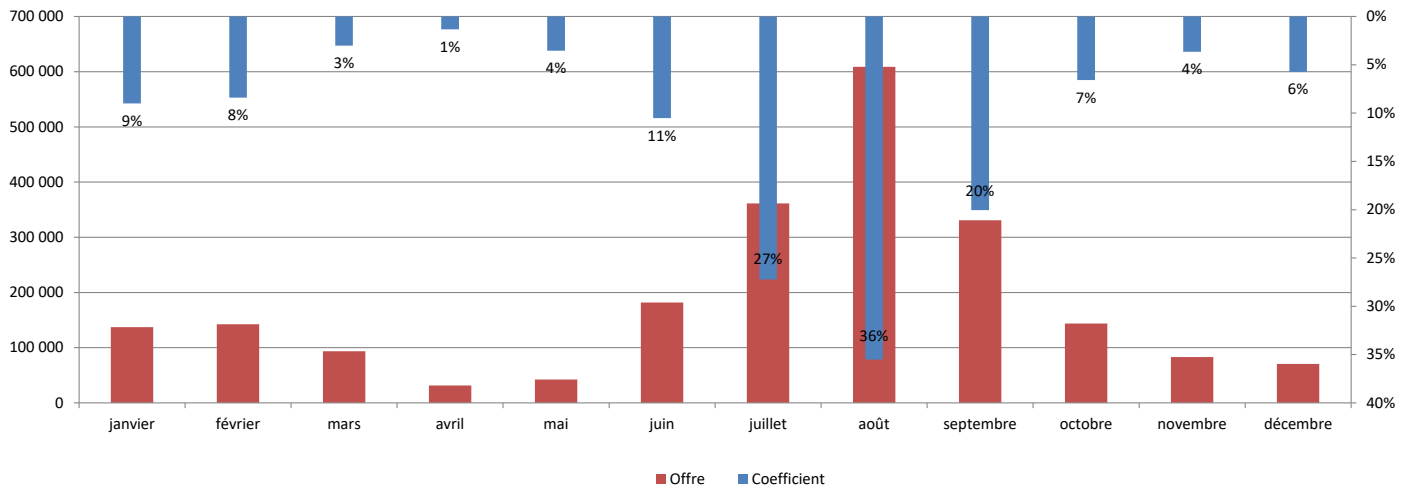
Répartition du trafic national par compagnie

Compagnies	En nombre de passagers
CORSICA FERRIES	301 025
MOBY	144 724
TOTAL	445 749





Coefficient de remplissage sur les lignes régulières (hors croisières)



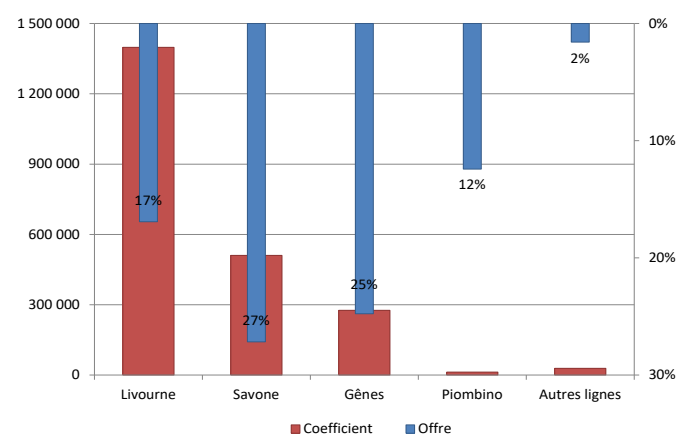
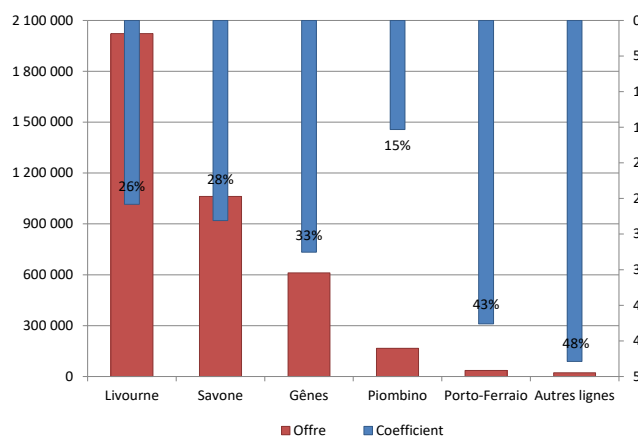
Coefficients moyens de remplissage par ligne

2019

Lignes	Coefficient	Offre	Trafic
LIVOURNE	26%	2 022 238	521 986
SAVONE	28%	1 061 532	298 363
GENES	33%	611 100	198 824
PIOMBINO	15%	166 366	25 487
PORTO-FERRAIO	43%	35 500	15 127
AUTRES LIGNES	48%	22 266	10 661

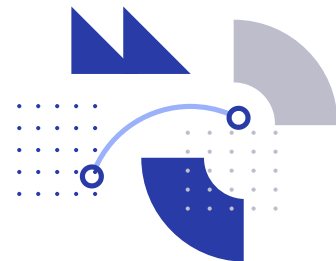
2020

Lignes	Coefficient	Offre	Trafic
LIVOURNE	17%	1 397 976	236 441
SAVONE	27%	510 668	138 719
GENES	25%	276 564	68 505
PIOMBINO	12%	13 042	1 620
AUTRES LIGNES	2%	29 148	464



PASSAGERS

Analyse des flux par ligne et par compagnie



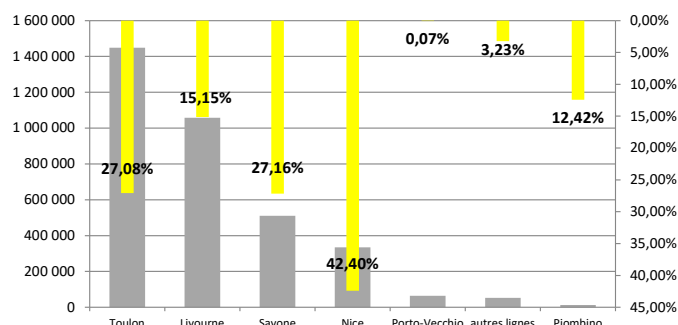
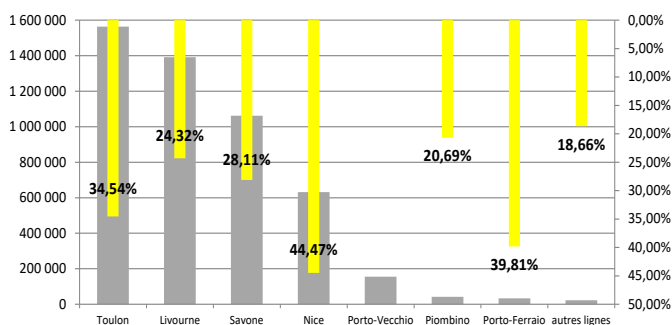
CORSICA FERRIES

2019

Lignes	Coefficient	Offre
TOULON	34,54%	1 563 956
LIVOURNE	24,32%	1 392 174
SAVONE	28,11%	1 061 532
NICE	44,47%	632 128
PORTO-VECCHIO	0,00%	155 408
PIOMBINO	20,69%	42 166
PORTO-FERRAIO	39,81%	33 170
AUTRES LIGNES	18,66%	22 392

2020

Lignes	Coefficient	Offre
TOULON	27,08%	1 448 992
LIVOURNE	15,15%	1 057 776
SAVONE	27,16%	510 668
NICE	42,40%	335 046
PORTO-VECCHIO	0,07%	64 280
AUTRES LIGNES	3,23%	52 632
PIOMBINO	12,42%	13 042



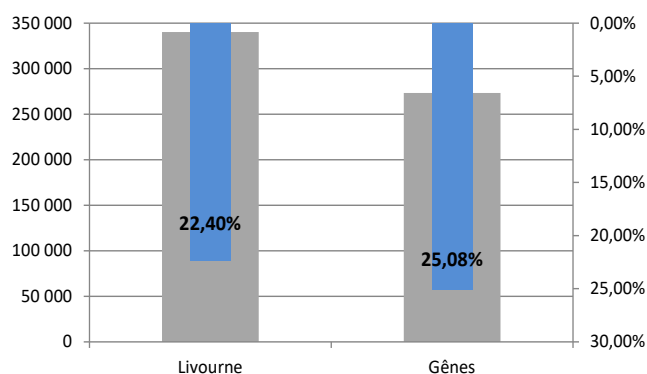
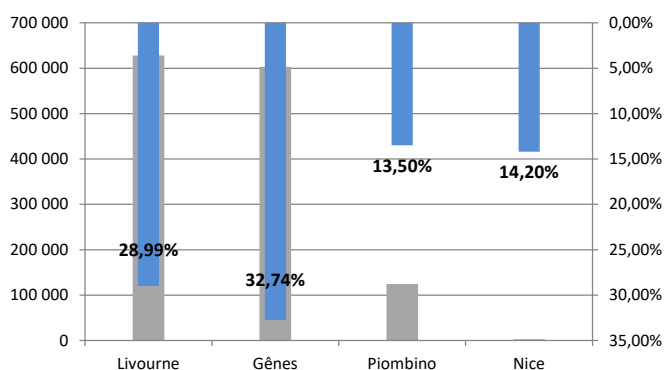
MOBY

2019

Lignes	Coefficient	Offre
LIVOURNE	28,99%	628 120
GENES	32,74%	603 100
PIOMBINO	13,50%	124 200
NICE	14,20%	2 760

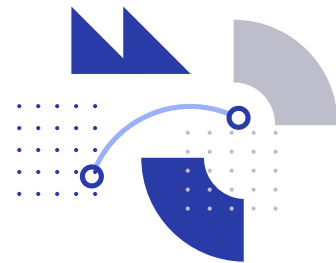
2020

Lignes	Coefficient	Offre
LIVOURNE	22,40%	340 200
GENES	25,08%	273 200



PASSAGERS

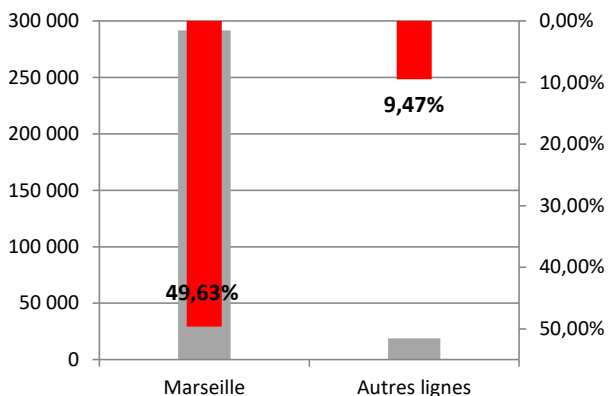
Analyse des flux par ligne et par compagnie



CORSICA LINEA

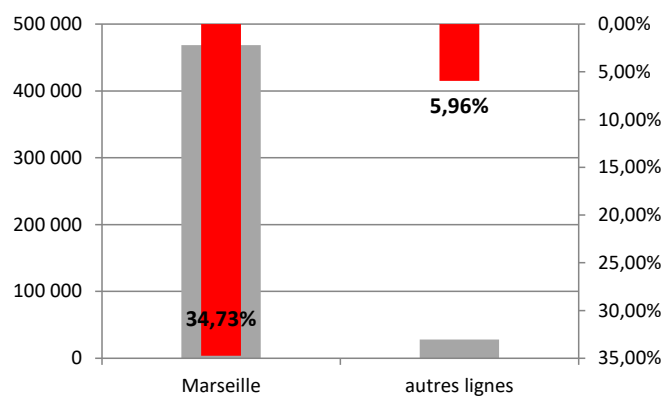
2019

Lignes	Coefficient	Offre
MARSEILLE	49,63%	291 645
AUTRES LIGNES	9,47%	18 910



2020

Lignes	Coefficient	Offre
MARSEILLE	34,73%	468 624
AUTRES LIGNES	5,96%	28 090

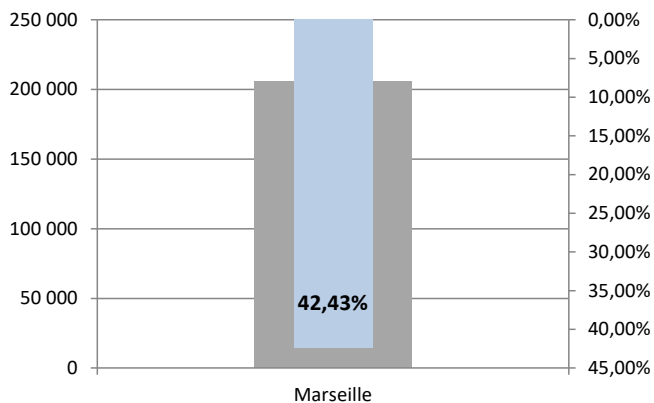


* INDICATEURS 2020

LA MERIDIONALE

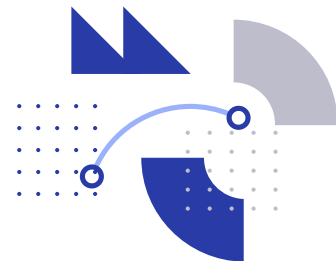
2019

Lignes	Coefficient	Offre
NICE	42,43%	205 700



PASSAGERS

ZOOM SUR LA PERIODE AVRIL-SEPTEMBRE



Evolution mensuelle

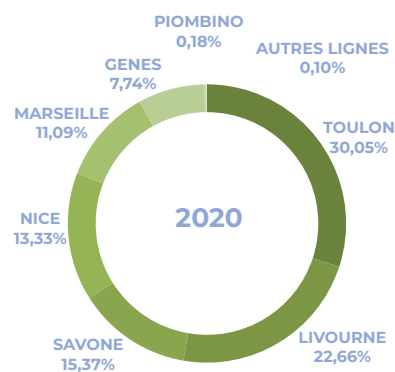
Mois	2019	2020	Variation	%
Avril	125 696	3 132	-122 564	-97,51%
Mai	140 339	12 813	-127 526	-90,87%
Juin	265 044	67 674	-197 370	-74,47%
Juillet	392 080	237 189	-154 891	-39,50%
Août	557 439	402 292	-155 147	-27,83%
Septembre	262 383	161 756	-100 627	-38,35%
TOTAL	1 742 981	884 856	-858 125	-49,23%

* INDICATEURS 2020

884 856
passagers sur
cette période
en 2020

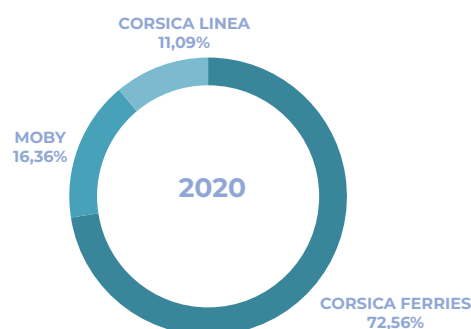
Répartition du trafic par ligne

Lignes	2019	2020	Variation	%
TOULON	400 644	265 898	-134 746	-33,63%
LIVOURNE	449 237	200 471	-248 766	-55,38%
SAVONE	274 367	131 430	-142 937	-52,10%
NICE	240 986	117 927	-123 059	-51,06%
MARSEILLE	146 281	98 117	-48 164	-32,93%
GENES	192 045	68 505	-123 540	-64,33%
PIOMBINO	24 928	1 620	-23 308	100,00%
AUTRES LIGNES	1 287	888	-399	-31,00%
PORTO-FERRAIO	13 206		-13 206	-100,00%
TOTAL	1 742 981	884 856	-858 125	-49,23%



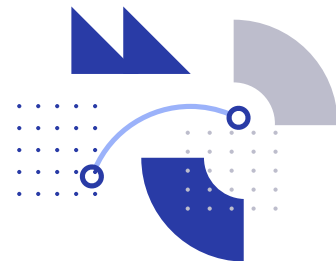
Répartition du trafic par compagnie

Compagnies	2019	2020	Variation	%
CORSICA FERRIES	1 207 907	642 015	-565 892	-46,85%
MOBY	387 002	144 724	-242 278	-62,60%
CORSICA LINEA	78 723	98 117	19 394	24,64%
LA MERIDIONALE	69 349	0	-69 349	-100,00%
TOTAL	1 742 981	884 856	-858 125	-49,23%



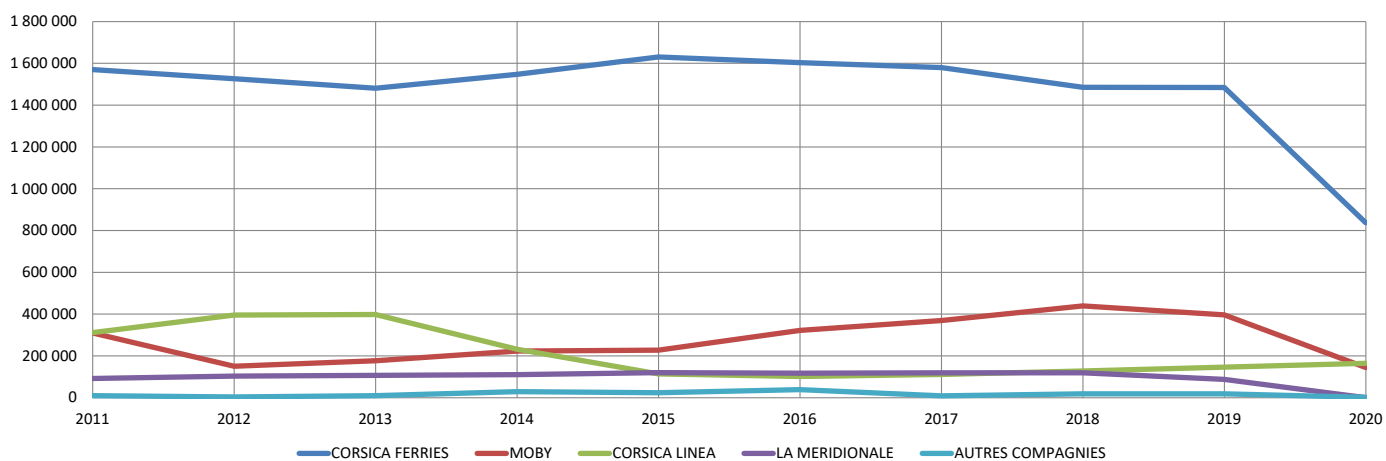
PASSAGERS

EVOLUTION DU TRAFIC SUR 10 ANS



Trafic par compagnie

Compagnies	2011	2012	2013	2014	2015	2016	2017	2018	2019	2020
CORSICA FERRIES	1 570 479	1 526 305	1 480 824	1 547 183	1 630 726	1 603 500	1 579 740	1 485 120	1 484 305	836 721
CORSICA LINEA	311 082	395 691	397 739	231 596	114 084	101 463	110 700	127 629	146 531	164 426
MOBY	309 412	150 131	176 985	223 294	227 575	322 018	369 544	439 165	396 660	144 724
AUTRES COMPAGNIES	9 504	3 452	9 866	29 018	24 014	38 866	8 829	17 981	18 294	2 058
LA MERIDIONALE	91 467	103 544	106 554	110 290	119 745	117 396	118 748	118 824	87 281	0
TOTAL	2 291 944	2 179 123	2 171 968	2 141 381	2 116 144	2 183 243	2 187 561	2 188 719	2 133 071	1 147 929

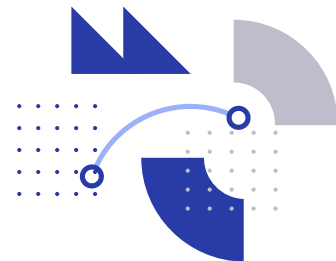


“NOUVELLE DSP
SUR MARSEILLE
SEULE LA
CORSICA LINEA
DEPUIS
OCTOBRE 2019 “



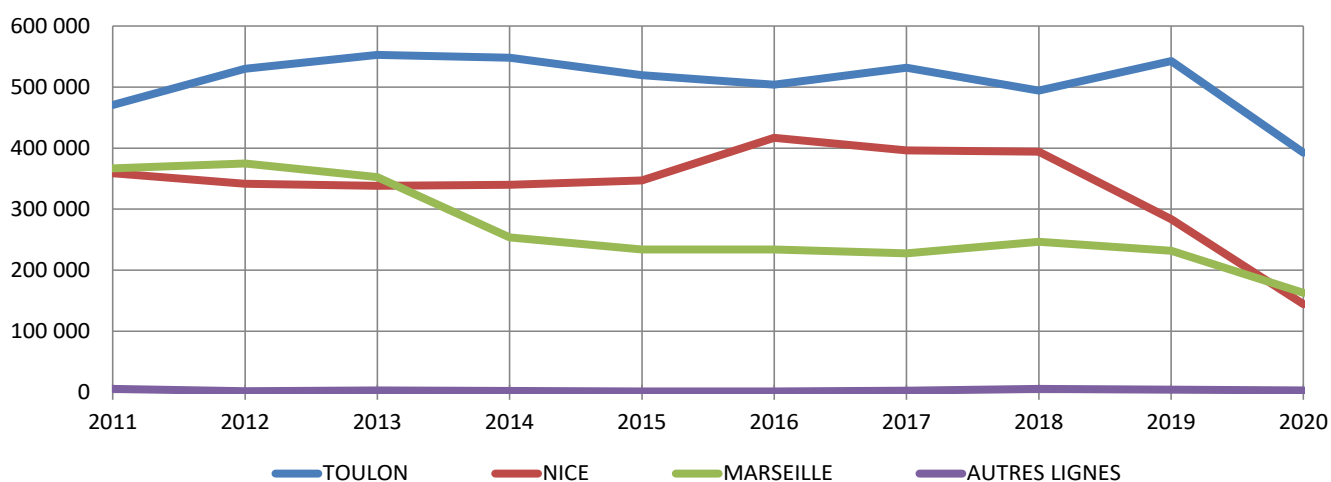
PASSAGERS

EVOLUTION DU TRAFIC SUR 10 ANS



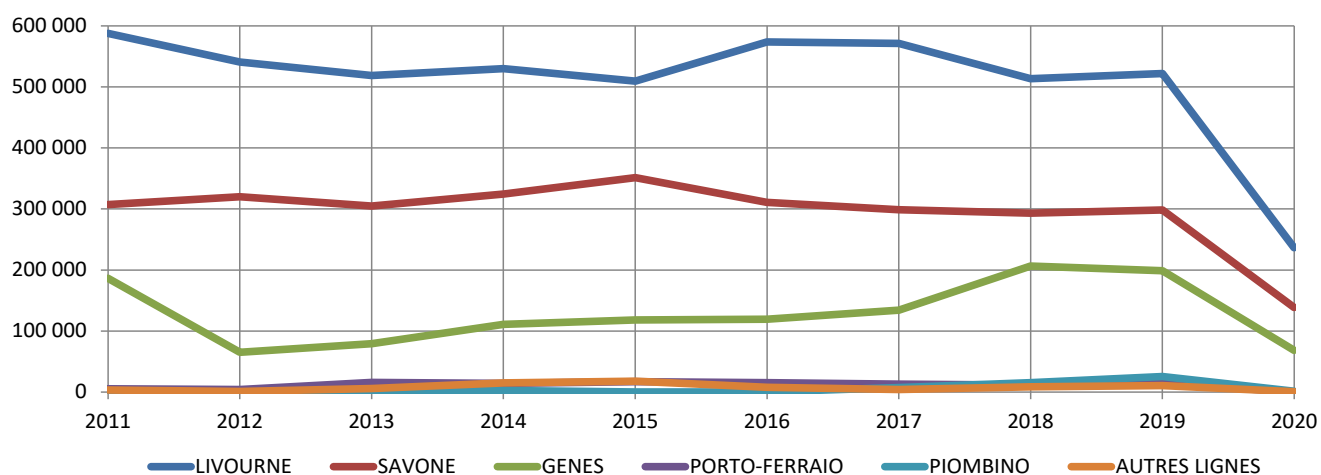
Trafic par ligne nationale

Lignes	2011	2012	2013	2014	2015	2016	2017	2018	2019	2020
TOULON	470 835	530 216	552 840	548 071	519 563	503 913	531 766	494 148	542 532	392 350
MARSEILLE	366 745	374 794	352 432	253 899	234 120	233 754	227 774	246 453	232 021	162 859
NICE	358 726	341 750	338 227	340 007	346 916	416 892	396 391	394 405	283 691	144 197
AUTRES LIGNES	5 406	1 562	2 871	2 096	1 454	1 335	2 440	5 320	4 379	2 774
TOTAL	1 201 712	1 248 322	1 246 370	1 144 073	1 102 053	1 155 894	1 158 371	1 140 326	1 062 623	702 180



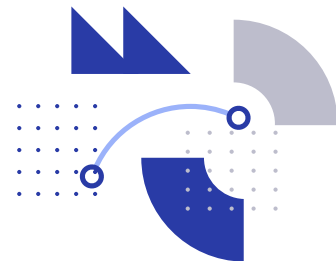
Trafic par ligne internationale

Lignes	2011	2012	2013	2014	2015	2016	2017	2018	2019	2020
LIVOURNE	587 596	540 501	518 456	529 822	509 503	573 555	571 196	513 232	521 986	236 441
SAVONE	307 083	319 985	304 649	324 512	351 178	310 821	298 777	293 032	298 363	138 719
GENES	186 509	65 344	79 178	110 997	118 255	119 226	134 154	206 442	198 824	68 505
PIOMBINO	0	0	1 797	2 562	110	314	7 641	15 393	25 487	1 620
AUTRES LIGNES	3 472	903	5 654	15 132	17 906	7 855	4 363	8 766	10 661	464
PORTO-FERRAIO	5 572	4 068	15 864	14 283	17 139	15 578	13 059	11 528	15 127	0
TOTAL	1 090 232	930 801	925 598	997 308	1 014 091	1 027 349	1 029 190	1 048 393	1 070 448	445 749



MARCHANDISES

TRAFIC GLOBAL EN TONNES



Evolution mensuelle

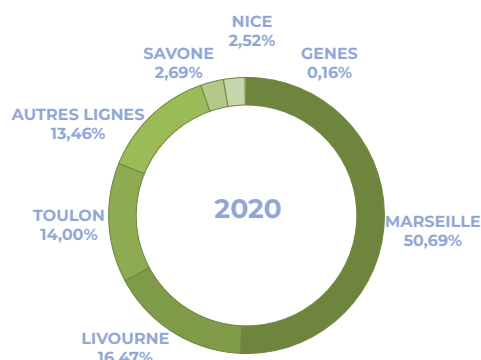
Mois	2019	2020	Variation	%
Janvier	172 817	134 120	-38 697	-22,39%
Février	165 494	192 087	26 593	16,07%
Mars	183 025	158 433	-24 592	-13,44%
Avril	194 855	124 591	-70 264	-36,06%
Mai	188 175	154 387	-33 788	-17,96%
Juin	179 507	182 556	3 049	1,70%
Juillet	196 730	192 113	-4 617	-2,35%
Août	145 665	151 343	5 678	3,90%
Septembre	161 509	172 410	10 901	6,75%
Octobre	190 043	182 640	-7 403	-3,90%
Novembre	183 223	170 369	-12 854	-7,02%
Décembre	153 206	174 336	21 130	13,79%
TOTAL	2 114 249	1 989 385	-124 864	-5,91%

* INDICATEURS 2020

1 989 385
tonnes de
marchandises
en 2020

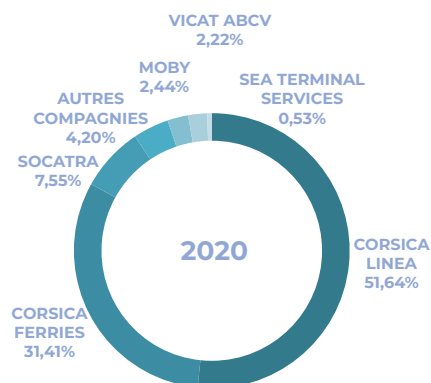
Répartition du trafic par ligne

Lignes	2019	2020	Variation	%
MARSEILLE	1 043 316	1 008 427	-34 889	-3,34%
LIVOURNE	315 060	327 718	12 658	4,02%
TOULON	290 150	278 528	-11 622	-4,01%
AUTRES LIGNES	297 685	267 837	-29 848	-10,03%
SAVONE	95 141	53 537	-41 604	-43,73%
NICE	48 346	50 180	1 834	3,79%
GENES	24 551	3 158	-21 393	-87,14%
TOTAL	2 114 249	1 989 385	-124 864	-5,91%



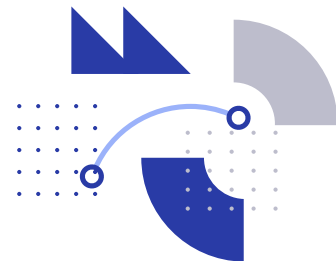
Répartition du trafic par compagnie

Compagnies	2019	2020	Variation	%
CORSICA LINEA	692 427	1 027 342	334 915	48,37%
CORSICA FERRIES	659 984	624 881	-35 103	-5,32%
SOCATRA (Pétroliers)	191 507	150 266	-41 241	-21,53%
AUTRES COMPAGNIES (Gaz, Pétroliers)	87 612	83 572	-4 040	-4,61%
MOBY	77 880	48 507	-29 373	-37,72%
VICAT ABCV (Ciments)	31 998	44 207	12 209	38,16%
SEA TERMINAL SERVICES (Gaz)	13 100	10 610	-2 490	-19,01%
LA MERIDIONALE	359 741	0	-359 741	-100,00%
TOTAL	2 114 249	1 989 385	-124 864	-5,91%



MARCHANDISES

TRAFIC NATIONAL EN TONNES



Evolution mensuelle

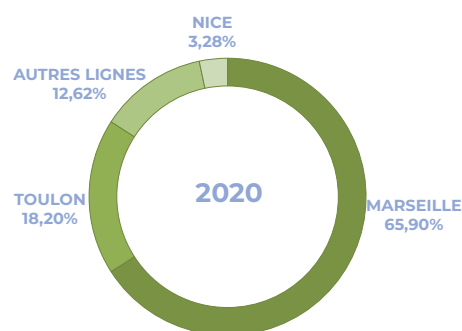
Mois	2019	2020	Variation	%
Janvier	137 748	89 899	-47 849	-34,74%
Février	127 785	141 813	14 028	10,98%
Mars	137 176	131 304	-5 872	-4,28%
Avril	143 183	104 705	-38 478	-26,87%
Mai	138 580	122 644	-15 936	-11,50%
Juin	131 427	137 142	5 715	4,35%
Juillet	153 446	151 964	-1 482	-0,97%
Août	124 068	124 564	496	0,40%
Septembre	115 718	126 669	10 951	9,46%
Octobre	138 973	132 133	-6 840	-4,92%
Novembre	146 208	132 427	-13 781	-9,43%
Décembre	126 144	134 980	8 836	7,00%
TOTAL	1 620 456	1 530 244	-90 212	-5,57%

* INDICATEURS 2020

1 530 244
tonnes de
marchandises
réseau national
en 2020

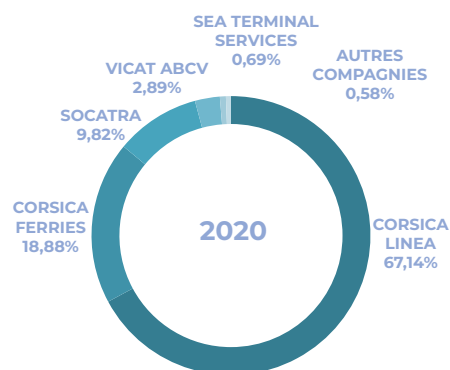
Répartition du trafic par ligne

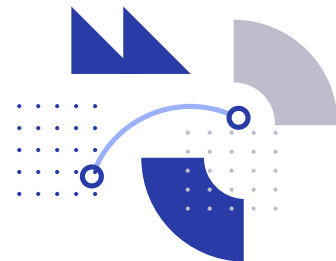
Lignes	2019	2020	Variation	%
MARSEILLE	1 043 316	1 008 427	-34 889	-3,34%
TOULON	290 150	278 528	-11 622	-4,01%
AUTRES LIGNES	238 644	193 109	-45 535	-19,08%
NICE	48 346	50 180	1 834	3,79%
TOTAL	1 620 456	1 530 244	-90 212	-5,57%



Répartition du trafic par compagnie

Compagnies	2019	2020	Variation	%
CORSICA LINEA	692 427	1 027 342	334 915	48,37%
CORSICA FERRIES	302 733	288 919	-13 814	-4,56%
SOCATRA (Pétroliers)	191 507	150 266	-41 241	-21,53%
VICAT ABCV (Ciments)	31 998	44 207	12 209	38,16%
SEA TERMINAL SERVICES (Gaz)	13 100	10 610	-2 490	-19,01%
AUTRES COMPAGNIES	28 950	8 900	-20 050	-69,26%
LA MERIDIONALE	359 741	0	-359 741	-100,00%
TOTAL	1 620 456	1 530 244	-90 212	-5,57%





Evolution mensuelle

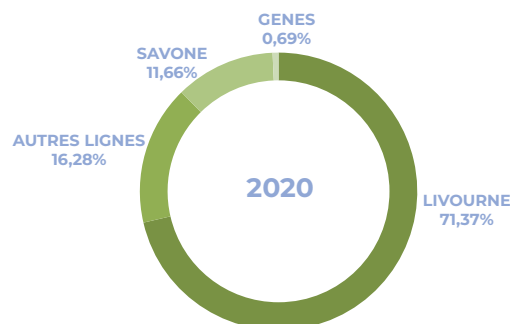
Mois	2019	2020	Variation	%
Janvier	35 069	44 221	9 152	26,10%
Février	37 709	50 274	12 565	33,32%
Mars	45 849	27 129	-18 720	-40,83%
Avril	51 672	19 886	-31 786	-61,51%
Mai	49 595	31 743	-17 852	-36,00%
Juin	48 080	45 414	-2 666	-5,54%
Juillet	43 284	40 149	-3 135	-7,24%
Août	21 597	26 779	5 182	23,99%
Septembre	45 791	45 741	-50	-0,11%
Octobre	51 070	50 507	-563	-1,10%
Novembre	37 015	37 942	927	2,50%
Décembre	27 062	39 356	12 294	45,43%
TOTAL	493 793	459 141	-34 652	-7,02%

* INDICATEURS 2020

459 141
tonnes de
marchandises
réseau
international
en 2020

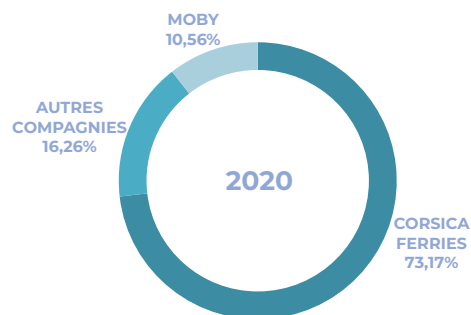
Répartition du trafic par ligne

Lignes	2019	2020	Variation	%
LIVOURNE	1 043 316	1 008 427	-34 889	-3,34%
AUTRES LIGNES	290 150	278 528	-11 622	-4,01%
SAVONE	238 644	193 109	-45 535	-19,08%
GENES	48 346	50 180	1 834	3,79%
TOTAL	1 620 456	1 530 244	-90 212	-5,57%



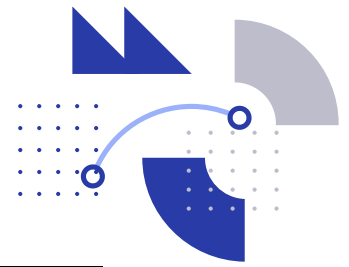
Répartition du trafic par compagnie

Compagnies	2019	2020	Variation	%
CORSICA FERRIES	357 251	335 962	-21 289	-5,96%
AUTRES COMPAGNIES	58 662	74 672	16 010	27,29%
MOBY	77 880	48 507	-29 373	-37,72%
TOTAL	493 793	459 141	-34 652	-7,02%



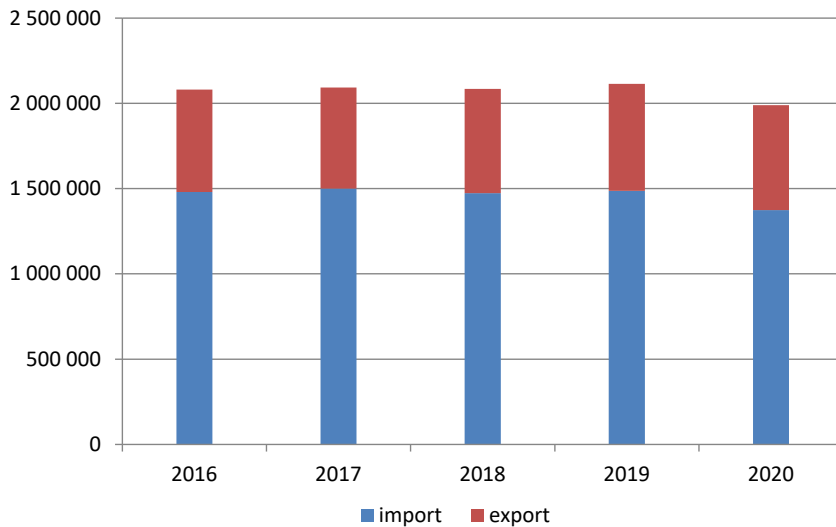
MARCHANDISES

TRAFIC IMPORT-EXPORT SUR 5 ANS EN TONNES



Trafic global

	2016	2017	2018	2019	2020
IMPORT	1 480 180	1 499 966	1 474 257	1 486 721	1 374 789
EXPORT	601 305	593 732	610 504	627 528	614 596
TOTAL	2 081 485	2 093 698	2 084 761	2 114 249	1 989 385

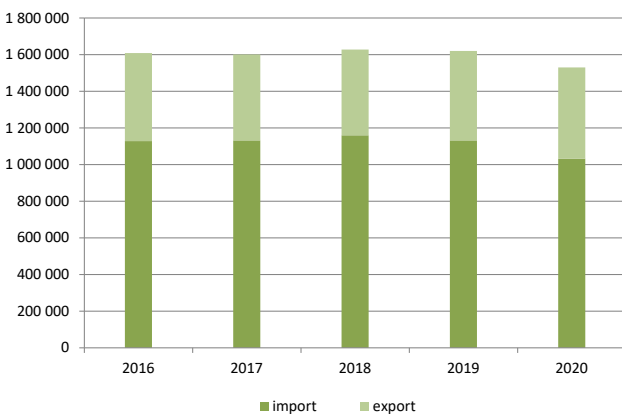


* INDICATEURS 2020

+2,21%
D'exportation
en trafic
global sur
5 ans.

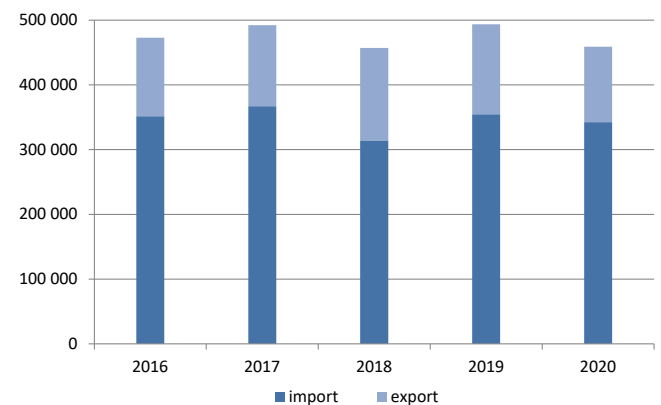
Trafic national

	2016	2017	2018	2019	2020
IMPORT	1 128 538	1 132 701	1 160 106	1 132 172	1 032 417
EXPORT	480 149	468 572	467 632	488 284	497 827
TOTAL	1 608 687	1 601 273	1 627 738	1 620 456	1 530 244



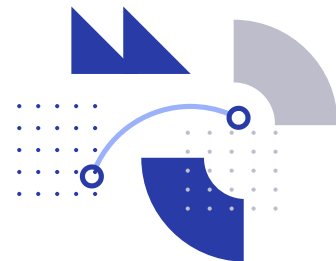
Trafic international

	2016	2017	2018	2019	2020
IMPORT	351 642	367 265	314 151	354 549	342 372
EXPORT	121 156	125 160	142 872	139 244	116 769
TOTAL	472 798	492 425	457 023	493 793	459 141



MARCHANDISES

TRAFIC EN METRES LINEAIRES

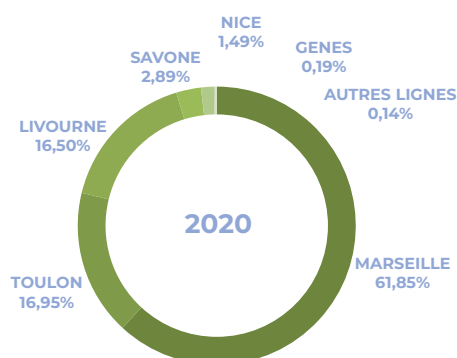


Trafic par ligne

Lignes	2019	2020	Variation	%
MARSEILLE	850 654	804 834	-45 820	-5,39%
TOULON	225 513	220 554	-4 959	-2,20%
LIVOURNE	208 823	214 746	5 923	2,84%
SAVONE	71 686	37 570	-34 116	-47,59%
NICE	15 379	19 327	3 948	25,67%
GENES	18 904	2 521	-16 383	-86,66%
AUTRES LIGNES	435	1 791	1 356	311,72%
TOTAL	1 391 394	1 301 343	-90 051	-6,47%

* INDICATEURS 2020

1 301 343
mètres
linéaires de
marchandises
en 2020

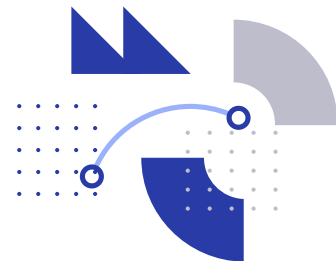


Trafic compagnie/ligne

Compagnies	Lignes	Année		Variation	
		2019	2020	V n-1	%
CORSIKA FERRIES	TOULON	218 644	220 554	1 910	0,87%
	LIVOURNE	176 422	186 616	10 194	5,78%
	SAVONE	71 686	37 570	-34 116	-47,59%
	NICE	15 379	7 625	-7 754	-50,42%
	AUTRES LIGNES	329	504	175	53,19%
	TOTAL		482 460	452 869	-29 591
CORSIKA LINEA	MARSEILLE	518 313	804 834	286 521	55,28%
	NICE		11 702	11 702	100,00%
	AUTRES LIGNES	6 869	1 287	-5 582	100,00%
TOTAL		525 182	817 823	292 641	55,72%
MOBY	LIVOURNE	32 401	28 130	-4 271	-13,18%
	GENES	18 904	2 521	-16 383	-86,66%
	AUTRES LIGNES	106		-106	-100,00%
TOTAL		51 411	30 651	-20 760	-40,38%
LA MERIDIONALE	MARSEILLE	332 341		-332 341	-100,00%
	TOTAL	332 341		-332 341	-100,00%
TOTAL		1 391 394	1 301 343	-90 051	-6,47%

MARCHANDISES

TRAFIC EN NOMBRE DE CAMIONS



Evolution sur 5 ans

		2016	V n-1%	2017	V n-1%	2018	V n-1%	2019	V n-1%	2020	V n-1%
ARRIVEE	Pleins	46 126	2,07%	46 957	1,80%	46 205	-1,60%	46 810	1,31%	45 204	-3,43%
	Vide	2 066	5,03%	3 519	70,33%	4 866	38,28%	4 503	-7,46%	2 088	-53,63%
	Total	48 192	2,19%	50 476	4,74%	51 071	1,18%	51 313	0,47%	47 292	-7,84%
DEPART	Pleins	15 578	10,40%	14 908	-4,30%	15 932	6,87%	16 500	3,57%	15 049	-8,79%
	Vide	32 063	-3,02%	35 507	10,74%	34 566	-2,65%	33 865	-2,03%	31 978	-5,57%
	Total	47 641	1,00%	50 415	5,82%	50 498	0,16%	50 365	-0,26%	47 027	-6,63%
TOTAL	95 833	1,60%	100 891	5,28%	101 569	0,67%	101 678	0,11%	94 319	-7,24%	

