

# PORT DE BASTIA

Statistiques portuaires mensuelles 2023

[www.bastia.port.fr](http://www.bastia.port.fr)

Décembre 2023

Cumul 2023

## Escales

Hors hydrocarbures



103	Nombre	1 953
+1	Variation	+39
+0,98%	% Evolution	+2,04%

## Passagers



61 625	Nombre	2 068 655
+1 630	Variation	+60 600
+2,72%	% Evolution	+3,02%

## Fret (en tonnes)

Hors hydrocarbures

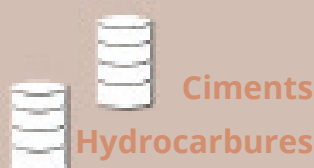


143 578	Nombre	1 754 946
-12 132	Variation	-139 498
-7,79%	% Evolution	-7,36%

## Véhicules



23 964	Nombre	760 051
+796	Variation	+11 470
+3,44%	% Evolution	+1,53%



Ciments

Hydrocarbures

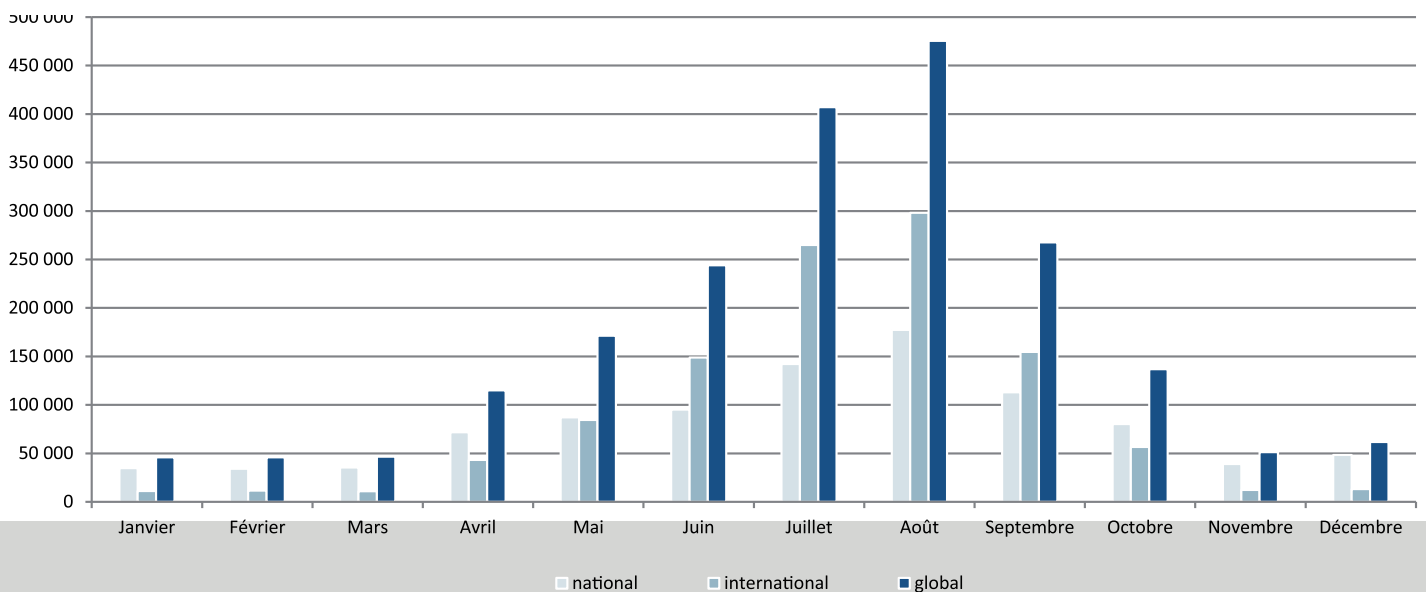
Volume	Variation	% Evolution
1 776	-91	-4,87%
22 496	-1 804	-7,42%



## Evolution mensuelle 2022-2023



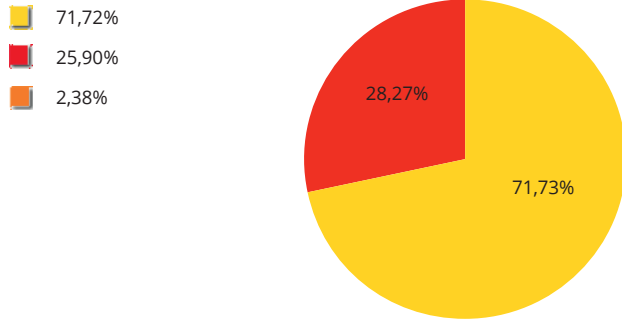
Mois	National				International				Global			
	2022	2023	Variation	%	2022	2023	Variation	%	2022	2023	Variation	%
Janvier	30 900	34 853	3 953	12,79%	6 934	11 046	4 112	59,30%	37 834	45 899	8 065	21,32%
Février	35 027	34 186	-841	-2,40%	9 129	11 620	2 491	27,29%	44 156	45 806	1 650	3,74%
Mars	33 749	35 508	1 759	5,21%	9 341	10 968	1 627	17,42%	43 090	46 476	3 386	7,86%
Avril	69 334	71 771	2 437	3,51%	31 837	43 207	11 370	35,71%	101 171	114 978	13 807	13,65%
Mai	80 430	87 023	6 593	8,20%	51 629	84 379	32 750	63,43%	132 059	171 402	39 343	29,79%
Juin	99 699	95 134	-4 565	-4,58%	139 555	148 935	9 380	6,72%	239 254	244 069	4 815	2,01%
Juillet	167 321	142 199	-25 122	-15,01%	241 035	264 896	23 861	9,90%	408 356	407 095	-1 261	-0,31%
Août	190 901	177 366	-13 535	-7,09%	308 781	298 088	-10 693	-3,46%	499 682	475 454	-24 228	-4,85%
Septembre	112 247	113 000	753	0,67%	147 551	154 703	7 152	4,85%	259 798	267 703	7 905	3,04%
Octobre	73 992	80 310	6 318	8,54%	51 655	56 566	4 911	9,51%	125 647	136 876	11 229	8,94%
Novembre	40 605	39 069	-1 536	-3,78%	16 408	12 203	-4 205	-25,63%	57 013	51 272	-5 741	-10,07%
Décembre	43 750	48 387	4 637	10,60%	16 245	13 238	-3 007	-18,51%	59 995	61 625	1 630	2,72%
<b>TOTAL</b>	<b>977 955</b>	<b>958 806</b>	<b>-19 149</b>	<b>-1,96%</b>	<b>1 030 100</b>	<b>1 109 849</b>	<b>79 749</b>	<b>7,74%</b>	<b>2 008 055</b>	<b>2 068 655</b>	<b>60 600</b>	<b>3,02%</b>



## Décembre 2022-2023

Compagnies	Décembre 2022	Décembre 2023	Variation	%
CORSICA FERRIES	43 028	44 206	1 178	2,74%
CORSICA LINEA	15 537	17 419	1 882	12,11%
AUTRES COMPAGNIES	1 430		-1 430	-100,00%
<b>TOTAL</b>	<b>59 995</b>	<b>61 625</b>	<b>1 630</b>	<b>2,72%</b>

### 2022 Part de marché 2023

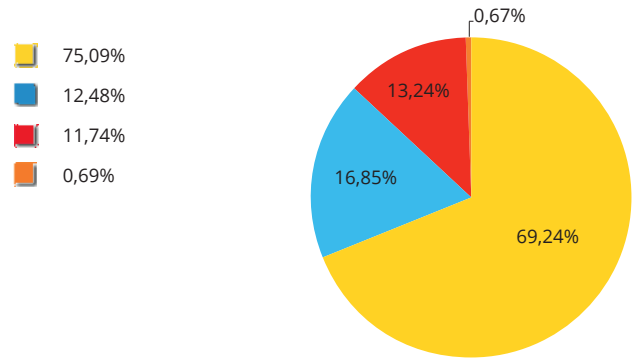


COMPAGNIE

## Cumul 2022-2023

Compagnies	Cumul 2022	Cumul 2023	Variation	%
CORSICA FERRIES	1 507 906	1 432 235	-75 671	-5,02%
MOBY LINES	235 808	348 649	112 841	47,85%
CORSICA LINEA	250 583	273 971	23 388	9,33%
AUTRES COMPAGNIES	13 758	13 800	42	0,31%
<b>TOTAL</b>	<b>2 008 055</b>	<b>2 068 655</b>	<b>60 600</b>	<b>3,02%</b>

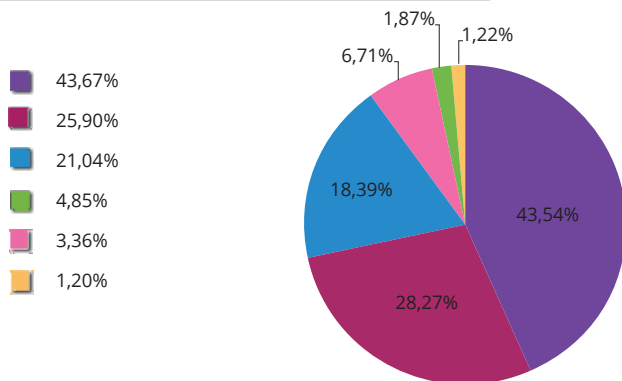
### 2022 Part de marché 2023



## Décembre 2022-2023

Lignes	Décembre 2022	Décembre 2023	variation	%
TOULON	26 198	26 834	636	2,43%
MARSEILLE	15 537	17 419	1 882	12,11%
LIVOURNE	12 620	11 333	-1 287	-10,20%
NICE	2 015	4 134	2 119	105,16%
SAVONE	2 908	1 151	-1 757	-60,42%
AUTRES LIGNES	717	754	37	5,16%
<b>TOTAL</b>	<b>59 995</b>	<b>61 625</b>	<b>1 630</b>	<b>2,72%</b>

### 2022 Part de marché 2023

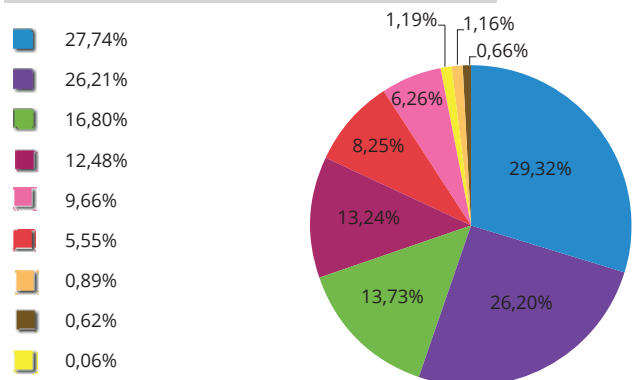


LIGNE

## Cumul 2022-2023

Lignes	Cumul 2022	Cumul 2023	variation	%
LIVOURNE	557 129	606 532	49 403	8,87%
TOULON	526 221	541 910	15 689	2,98%
SAVONE	337 423	283 974	-53 449	-15,84%
MARSEILLE	250 583	273 971	23 388	9,33%
GENES	111 373	170 634	59 261	53,21%
NICE	193 955	129 401	-64 554	-33,28%
PIOMBINO	1 112	24 558	23 446	2108,45%
AUTRES LIGNES	17 872	24 068	6 196	34,67%
PORTO-FERRAIO	12 387	13 607	1 220	9,85%
<b>TOTAL</b>	<b>2 008 055</b>	<b>2 068 655</b>	<b>60 600</b>	<b>3,02%</b>

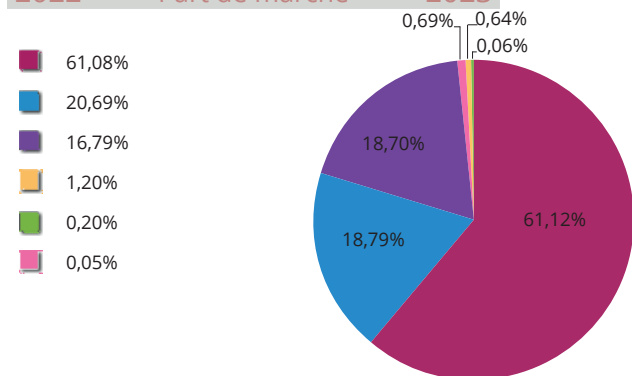
### 2022 Part de marché 2023



## Décembre 2022-2023

Lignes	Décembre 2022	Décembre 2023	variation	%
MARSEILLE	95 107	87 755	-7 352	-7,73%
LIVOURNE	32 211	26 979	-5 232	-16,24%
TOULON	26 145	26 845	700	2,68%
NICE	71	997	926	1304,23%
AUTRES LIGNES	1 867	924	-943	-50,51%
SAVONE	309	80	-229	-74,11%
<b>TOTAL</b>	<b>155 710</b>	<b>143 580</b>	<b>-12 130</b>	<b>-7,79%</b>

### 2022 Part de marché 2023

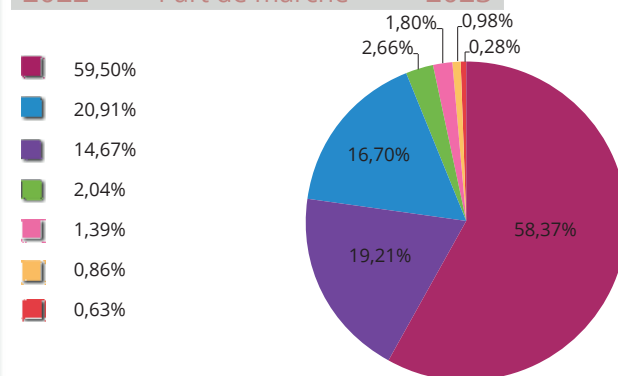


TONNES

## Cumul 2022-2023

Lignes	Cumul 2022	Cumul 2023	variation	%
MARSEILLE	1 127 173	1 024 317	-102 857	-9,13%
TOULON	277 820	337 202	59 382	21,37%
LIVOURNE	396 079	293 107	-102 972	-26,00%
SAVONE	38 659	46 595	7 936	20,53%
NICE	26 391	31 645	5 254	19,91%
AUTRES LIGNES	16 302	17 181	879	5,39%
GENES	12 015	4 902	-7 113	-59,20%
<b>TOTAL</b>	<b>1 894 440</b>	<b>1 754 949</b>	<b>-139 490</b>	<b>-7,36%</b>

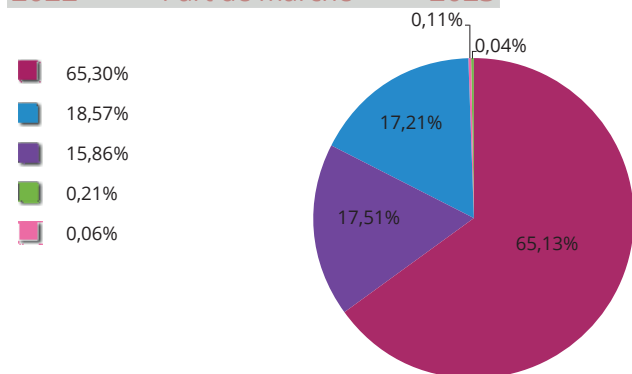
### 2022 Part de marché 2023



## Décembre 2022-2023

Lignes	Décembre 2022	Décembre 2023	variation	%
MARSEILLE	71 873	65 572	-6 301	-8,77%
TOULON	17 457	17 628	171	0,98%
LIVOURNE	20 437	17 321	-3 116	-15,25%
NICE	69	111	42	60,87%
SAVONE	233	42	-191	-81,97%
<b>TOTAL</b>	<b>110 069</b>	<b>100 674</b>	<b>-9 395</b>	<b>-8,54%</b>
Unités «pleins»	5 598	5 202	-396	-7,07%
Unités «vides»	2 262	1 968	-294	-13,00%

### 2022 Part de marché 2023



METRES LINEAIRES

## Cumul 2022-2023

Lignes	Cumul 2022	Cumul 2023	variation	%
MARSEILLE	930 545	857 299	-73 246	-7,87%
LIVOURNE	259 993	232 955	-27 038	-10,40%
TOULON	201 346	200 305	-1 041	-0,52%
SAVONE	29 506	35 944	6 438	21,82%
NICE	7 885	6 283	-1 602	-20,32%
GENES	10 135	4 153	-5 982	-59,02%
AUTRES LIGNES	1 149	2 536	1 387	120,71%
<b>TOTAL</b>	<b>1 440 559</b>	<b>1 339 475</b>	<b>-101 084</b>	<b>-7,02%</b>
Unités «pleins»	65 307	61 663	-3 644	-5,58%
Unités «vides»	38 465	34 193	-4 272	-11,11%

### 2022 Part de marché 2023

